



2026 Naturpark-Erlebnisse

Unsere Schätze entdecken & genießen



Naturpark
Thüringer Schiefergebirge
Obere Saale





Foto: Christin Kulhawec

Abkürzungen:

ZNL	= Zertifizierte Natur- & Landschaftsführer*in
BNE	= Bildung für Nachhaltige Entwicklung
PP	= Parkplatz
h	= Stunden
km	= Kilometer
SkG	= Schwierigkeitsgrad
Hd	= Höhendifferenz
Ki	= Kinder
Erw	= Erwachsene
MTZ	= Mindestteilnehmendenzahl
MTB/EMTB	= Mountainbike/ E-Mountainbike

Klimafreundlich unterwegs

Kommen Sie bequem und stressfrei mit Bus und Bahn in unseren Naturpark! Auch vor Ort sind Sie mit dem öffentlichen Personennahverkehr bestens mobil unterwegs! Die bewährten tollen Angebote – wie Wander- oder Fahrradbus – werden seit diesem Jahr durch den Rufbus „KomBus Flex“ ergänzt. Die barrierefreien Kleinbusse verkehren nur nach vorheriger Buchung. Die Route ergibt sich flexibel aus den Fahrtanfragen und wird so gebündelt, dass mehrere Fahrgäste gemeinsam profitieren.



Foto: KomBus GmbH

Willkommen im Land des Blauen Goldes – dem Naturpark Thüringer Schiefergebirge/Obere Saale

Ob das Blaue Band der Saale mit dem Thüringer Meer oder das Grüne Band der Wiedervereinigung, ob das Land der Tausend Teiche oder die weiten Wälder am Rennsteig mit den blauen Schieferdörfern: Unsere fünf abwechslungsreichen Naturpark-Landschaften laden zur Entdeckungsreise ein.

Schon neugierig? Nehmen Sie sich Zeit für Natur und werfen Sie einen Blick in das bunte Naturpark-Programm 2026! Wir nehmen Sie mit auf eine unvergessliche Reise von Saalfeld bis Hirschberg und von Plothen bis Blankenstein. Lernen Sie unsere Zertifizierten Natur- und Landschaftsführerinnen und -führer (ZNL) kennen, tauschen Sie sich aus, nehmen Sie die Natur bewusst wahr, werden Sie aktiv und lassen Sie sich von den kleinen und großen Schätzen des Naturparks verzaubern!

Suchen Sie Naturerlebnisse für Ihre Familie, Ihren Freundeskreis oder Ihr Kollegium und wollen den Termin selbst festlegen? Kein Problem! Ob Wanderung, Kochen mit Kräutern oder Workshop: Planen Sie Ihren Termin direkt mit unseren ZNL und Naturpark-Partnern! Alle Angebote finden Sie ab Seite 78.

Wir wünschen eine inspirierende Zeit im Naturpark!



Tipps für Ihren Aufenthalt & Ihre Teilnahme an Veranstaltungen

- Nutzen Sie bitte nach Möglichkeit öffentliche Verkehrsmittel!
- Informieren Sie sich bitte auf unserer Internetseite über mögliche Änderungen und neue Termine!
- Melden Sie Ihre Teilnahme bitte bei den Veranstaltenden an! Kontaktadressen ab Seite 90.
- Bereiten Sie sich bitte vor und statten Sie sich passend aus (z.B. Schuhe, Kleidung, Rucksackverpflegung, Sonnenschutz, Fahrradhelm)!
- Bitte bleiben Sie auf den ausgeschilderten Wegen!
- Packen Sie gerne eine Mülltüte und Handschuhe ein und gehen Sie mit uns aktiv vor gegen die invasive Art „Müll“!

Inhaltsverzeichnis

- 1** Einführung
- 4** Dein Naturpark. Deine Ideen: Ideenkarte Zukunft Naturpark
- 6** Veranstaltungen und Wanderungen 2026
- 76** Regelmäßige Veranstaltungen & Wanderungen
- 78** Mehr Naturpark-Erlebnisse
- 90** Ihr Kontakt zu den Veranstaltenden: ZNL, Naturpark-Partner & Freunde
- 96** NaturParkWelten in Leutenberg
- 98** Gemeinsam im Naturpark Die 17 UN-Nachhaltigkeitsziele
- 100** Naturpark-Karte

Hinweis

Die hier veröffentlichten Angebote und Termine werden von den jeweils angegebenen Veranstaltenden in eigener Verantwortung durchgeführt. Die Teilnahme erfolgt auf eigene Gefahr. Die Naturparkverwaltung als Herausgeberin des Kalenders übernimmt keine Haftung für die Richtigkeit der Angaben. Auf Wunsch können Sie Änderungen in Veranstaltungen auch per WhatsApp oder E-Mail über unsere ZNL erhalten. Mehr Infos dazu bei ZNL Alexandra Triebel | 0173 3543128 (WhatsApp/SMS) | naturfuehrer@freenet.de

Ideenkarte Zukunft Naturpark ...



Foto: Dominik Keitz Regionalverbund Thüringer Wald e.V.

Erholung & nachhaltiger Tourismus

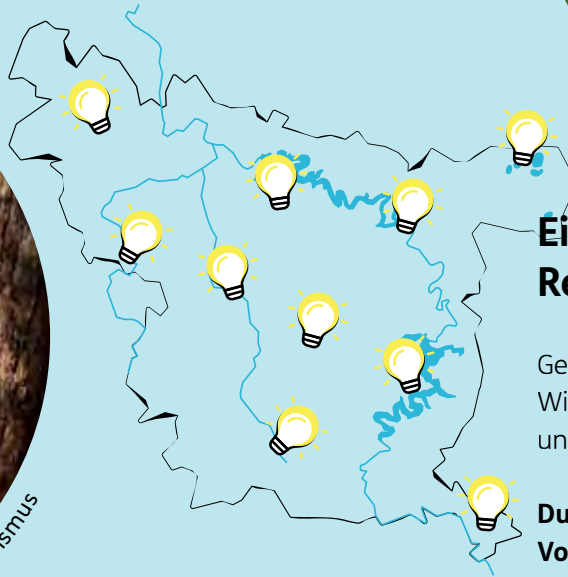


Foto: Dirk Liesch, CC BY 4.0, via Wikimedia Commons

Naturschutz & Landschaftspflege

Ein neuer Naturpark-Plan für Deine Region entsteht:

Gemeinsam blicken wir auf die Zukunft des Naturparks. Wir definieren Ziele und Zukunftsprojekte neu – für uns, unsere Kinder und Enkel.

Du willst mitreden und hast Anregungen und Vorschläge für die nachhaltige Entwicklung des Naturparks? Dann mach mit!

Alle bis zum 31. März 2026 eingereichten Ideen werden berücksichtigt!



Teile mit uns Deine Ideen für den Naturpark von morgen über unsere Webseite!



zukunft-naturpark-tsos.de



Foto: Marika Kaspermann

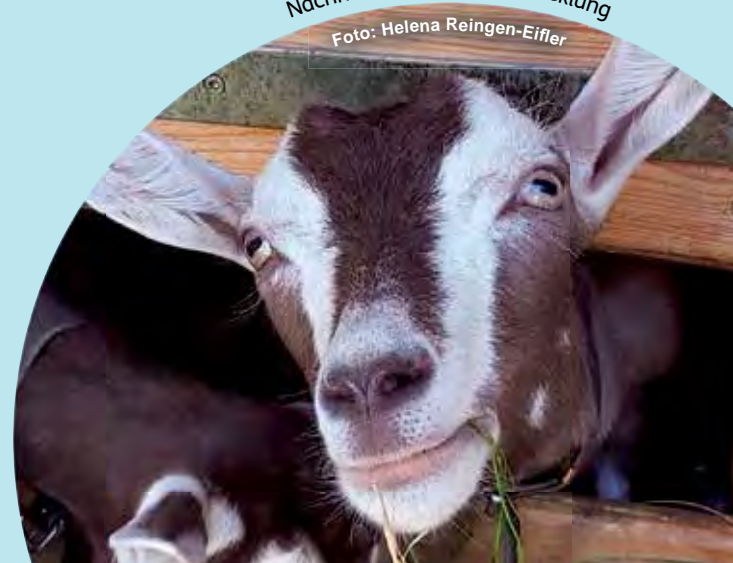
Bildung für nachhaltige Entwicklung

Hinweis: Deine Vorschläge kannst du uns auch per E-Mail oder Brief zusenden. Wir veröffentlichen sie für Dich anonym in der Ideenkarte und berücksichtigen diese in der Überarbeitung des Naturpark-Plans.

Kontakt: Naturpark-Verwaltung, Wurzbacher Str. 16, 07338 Leutenberg | Telefon: 0361 573925090 | E-Mail: naturpark.schiefergebirge@nln.thueringen.de | www.thueringer-schiefergebirge-obere-saale.de

Nachhaltige Regionalentwicklung

Foto: Helena Reingen-Eifler



Veranstaltungen und Wanderungen 2026

Die Kontaktinfos zu den Veranstaltenden finden Sie ab Seite 90.

Immer aktuell - unser Veranstaltungskalender im Internet

Scannen Sie den QR-Code oder besuchen Sie unsere Webseite:

www.thueringer-schiefergebirge-obere-saale.de



Foto: Fabienne



Foto: Peter Rudolph

| 8

Februar

08.02. | So | 10 Uhr | Geführte Wanderung

Wanderung rund um Schloss Burgk

Beim Wandern rund um Schloss Burgk werden wir uns je nach Jahreszeit an den wechselnden Schönheiten der Natur erfreuen und die Landschaft im Wandel erleben. Wir wollen mit allen Sinnen wahrnehmen, was die Natur an kleinen Schätzen für uns bereithält. Strecke: Neuer Weg, Holzbrücke, Burgkhammer, Eisbrücke, Kirschplantage, Vorderer Röhrensteig, Burgk **Details:** Schlosshof, Ortsstraße 17, 07907 Burgk | 3 h | 6 km | Skg: leicht | 4 € | Ki. 2 € | Streckenänderung auf Grund von Forstarbeiten möglich | keine Barrierefreiheit | **ohne Anmeldung Infos bei:** ZNL Ilona Herden

14.02. | Sa | 09 Uhr | Mitmachaktion

Gemeinsam für unseren Wald

Noch überwiegen die Kahlflecken nach der Borkenkäferinvasion der letzten Jahre in unseren Wäldern, aber es passiert viel und unser neuer Wald nimmt langsam Gestalt an. Die Waldaussaat ist eine Möglichkeit für Waldbesitzende zur Neugestaltung. Zum Schutz der frischen Waldaussaat im Raum Altengesees durch die HSH Waldfabrik laden wir zur gemeinschaftlichen Zaunbauaktion rund um die Saatflächen. **Details:** Waldstück nordwestlich von Altengesees | Mitmachaktion: Wildschutzzäune stellen **Anmelden bei:** Naturpark-Verwaltung

14.02. | Sa | 10 Uhr | Ferienprogramm

Malen mit Eisenoxiderde auf Porzellan

Die Natur ist unser Lehrmeister! Der Bergbau war die Grundlage für die Entstehung der Industrie in Thüringen. Auch die Porzellanfarben wurden aus der Natur gewonnen. Bis die Chemieindustrie den Bergbau teilweise ablöste. In meinen Malkursen zeige ich verschiedene alte Maltechniken. Malkurse & Geschichte sind mein Angebot für Sie!

Details: Schaubergwerk Morassina, Schwefelloch 1, OT Schmiedefeld, 07318 Saalfeld | 2 h | 15 € | Ki. 10 € + Objekt + Brände usw. | MTZ: 5 Pers. **Anmelden bei:** ZNL Bettina Thieme

14.02. | Sa | 14:02 Uhr | Wandern mit allen Sinnen

Single Erlebnis Wanderung

mit Sandy die Gefühlsfee & René von LichtBaum
Eine achtsame Wanderung voller Natur, Begegnung und Herzmomenten, die bewusst, leicht und verbindend ist.

Details: Saalfeld/Saale | 3 h **Anmelden bei:** ZNL Sandy Reclin | René Kopf

14.02. | Sa | 14 Uhr | Waldbaden

Ein Schnupperwaldbad

Shirin Yoku - Waldbaden - Das sind Begriffe die einen um die Ohren schwirren, aber was steckt dahinter? Kommen Sie mit mir in den Wald, zu einem Schnupperwaldbad. Wir tauchen in die Atmosphäre des Waldes ein. Sie lernen viel über die Farbe Grün, Bäume und Kräuter. Bei einfachen Übungen, der jeweiligen Jahreszeit entsprechend, nehmen Sie die Atmosphäre, die Ruhe und den Duft des Waldes in sich auf. **Details:** Median Klinik, Eingang, Am Kießling 1, 07356 Bad Lobenstein | 1,5 h | 2 km | Skg: leicht | Sitzunterlage mitbringen | 10 € | weitere Termine online **Anmelden bei:** ZNL Gesine Müller

15.02. | So | 09 Uhr | Geführte Wanderung

Ausblicke mit und ohne Fliegenpilz

Entdecken Sie auf einer naturkundlichen Wanderung

die Umgebung von Bad Lobenstein und erfahren Sie viel Wissenswertes und Interessantes zur Natur am Wegesrand. Jeden Sonntag wechselnde Routen und Themen je nach Jahreszeit. **Details:** Median Klinik, Am Kießling 1, 07356 Bad Lobenstein | 2 - 2,5 h | 4 - 6 km | Skg: leicht - mittel | 5 € **Anmelden bei:** ZNL Yvonne Gerlach

17.02. | Di | 13 Uhr | Ferienprogramm

Malen mit Eisenoxiderde auf Porzellan

Die Natur ist unser Lehrmeister! Der Bergbau war die Grundlage für die Entstehung der Industrie in Thüringen. Auch die Porzellanfarben wurden aus der Natur gewonnen. Bis die Chemieindustrie den Bergbau teilweise ablöste. In meinen Malkursen zeige ich verschiedene alte Maltechniken. Malkurse & Geschichte sind mein Angebot für Sie! **Details:** Schaubergwerk Morassina, Schwefelloch 1, OT Schmiedefeld, 07318 Saalfeld | 2 h | 15 € | Ki. 10 € + Objekt + Brände usw. | MTZ: 5 Pers. **Anmelden bei:** ZNL Bettina Thieme

20.02. | Fr | 18:30 Uhr | Wilde Kräuterkosmetik

Eine duftende Lavendelseife

Lavendel ist für seine sehr beruhigenden und entspannenden Eigenschaften bekannt. Auch in der Naturseife kann man sich diese Eigenschaften zu Nutzen machen. **Details:** Schloss Harra, Kirchberg, 07366 Rosenthal am Rennsteig, OT Harra | 2 h | 35 € inkl. Skript | weitere Termine online **Anmelden bei:** ZNL Gesine Müller

21.02. | Sa | 09 Uhr | Geführte Wanderung

Mooswanderung im Schwarzatal

Diese Winter-Rundwanderung führt uns von der Forrellenaufzuchtstation im Werretal zum Eberstein und zurück mit Sicht auf die unscheinbaren und oft unbeachteten Moose. Diese bemerkenswerten Pflanzen bilden nicht nur die zweitgrößte Gruppe der grünen Landpflanzen, sondern zählen zugleich zu den ältesten noch heute existierenden Pflanzengruppen.

Details: PP „Weidmannsheil“, 600 m nach Ortsausgangsschild, 07422 Bad Blankenburg | 3 h | 6,5 km | Hd: 130 m | Skg: mittel | 6,50 € **Anmelden bei:** ZNL Iris Klug

22.02. | So | 09 Uhr | Geführte Wanderung

Von Grünen Eseln und Grauen Affen

Entdecken Sie auf einer naturkundlichen Wanderung die Umgebung von Bad Lobenstein und erfahren Sie viel Wissenswertes und Interessantes zur Stadtgeschichte, zu Bergbau, berühmten Persönlichkeiten und der Natur am Wegesrand. **Details:** Median Klinik, Am Kießling 1, 07356 Bad Lobenstein | 2 - 2,5 h | jeden Sonntag wechselnde Touren 4 - 8 km | Skg: leicht - mittel | 5 €

Anmelden bei: ZNL Alexandra Triebel

27.02. | Fr | 18:30 Uhr | Kräuterstammtisch

Das Geheimnis von Kurkuma

Wir kennen Kurkuma aus indischen Currymischungen und setzen das Gewürz gerne zum Kochen ein. Kurkuma ist aber nicht nur lecker, sondern hat auch einige gesundheitsfördernde Eigenschaften. **Details:** Schloss Harra, Kirchberg, 07366 Rosenthal am Rennsteig, OT Harra | 2 h | 15 € inkl. Skript | weitere Termine online **Anmelden bei:** ZNL Gesine Müller

28.02. | Sa | 10 Uhr | Geführte Wanderung

Von Drachen und „Lobpreisung“

Die Saalfelder Höhe ist reich an spektakulären Aussichtspunkten, die mit wunderschönen Wanderhütten versehen wurden. Von über 600 Höhenmeter reicht der Blick weit in den Thüringer Wald und in das Thüringer Schiefergebirge. Die waldfreien Berge zeugen aber auch von den Folgen des Klimawandels. **Details:** Dorfplatz Eyba, 07422 Saalfelder Höhe | 3,5 h | 7,5 km | Skg: mittelschwer | Hd: 180 m | 5 € **Anmelden bei:** ZNL Rosi Leber



Fotowettbewerb „Zukunft Naturpark“

Dank an alle Teilnehmenden – den Einreichenden wie auch Abstimmenden! Seit Februar des letzten Jahres wurden fleißig Fotos für unseren Fotowettbewerb „Zukunft Naturpark“ eingereicht. Insgesamt 170 Fotos waren es und sie zeigen alle die Vielfalt und Schönheit des Lebens im Naturpark. Entdeckt eine kleine, feine Auswahl der Fotos hier in unserem Veranstaltungskalender. Weitere Publikationen werden folgen. Seid gespannt und haltet die Augen offen.



Foto: Christin Kulhawec,
Gewinnerin in der Kategorie „Zukunft Naturpark“

06.03. | Fr | 18:30 Uhr | Wilde Kräuterapotheke

Medizin vom Baum - kleine Knospen ganz Groß

Details: Schloss Harra, Kirchberg, 07366 Rosenthal am Rennsteig, OT Harra | 2 h | 15 € inkl. Skript | weitere Termine online **Anmelden bei:** ZNL Gesine Müller

07.03. | Sa | 08:30 Uhr | Familienwanderung

Regenmännchen-Tour

Nicht nur für Kinder! Besuchen wir die „Regenmännchen“ (Feuersalamander) dort, wo sie zu Hause sind. Wir haben sie nicht unter Vertrag, können also nicht garantieren, wirklich eines zu treffen. Bei Regenwetter haben wir aber gute Chancen! **Details:** PP am Spielplatz, 07338 Hohenwarte | 2 h | 4 km Rundwanderung | Skg: leicht - mittel | Hd: 150 m | Ki. bis 14 Jahre 5 € | erste Begleitpers. frei | weitere Erw. 3 € **Anmelden bei:** ZNL Hartmut Voigt

07.03. | Sa | 10 Uhr | Geführte Wanderung

Das Sormitztal von oben

Das Sormitztal gehört zu den schönsten Tälern im Schiefergebirge. Einst prägten dichte Fichtenwälder das Tal, heute zeigt es sich nach der Borkenkäferkatastrophe weitestgehend waldfrei und in einem völlig neuen Bild, das sich sicher von Jahr zu Jahr ändern wird. **Details:** Bahnhof Lichtentanne, Grünau, 07338 Leutenberg | 4 h | 8 km | Skg: mittelschwer | Hd: 230 m | 5 € **Anmelden bei:** ZNL Rosi Leber

07.03. | Sa | 10 Uhr | Geführte Wanderung

Wandern auf hundertjährigen Spuren

Entdecken Sie in und um Ziegenrück alte Wanderwege neu und erfahren dabei Interessantes zu Natur und Geschichte! **Details:** Vereinshaus, Plothental 1, 07924 Ziegenrück | wechselnde Touren 4 - 10 km | 4 € | bis 14 Jahre: 0,01 € je cm Körpergröße **Anmelden bei:** ZNL Kerstin Höbelt

08.03. | So | 09 Uhr | Geführte Wanderung

Ausblicke mit und ohne Fliegenpilz

Entdecken Sie auf einer naturkundlichen Wanderung die Umgebung von Bad Lobenstein und erfahren Sie viel Wissenswertes und Interessantes zur Natur am Wegesrand. Jeden Sonntag wechselnde Routen und Themen je nach Jahreszeit. **Details:** Median Klinik, Am Kießling 1, 07356 Bad Lobenstein | 2 - 2,5 h | 4 - 6 km | Skg: leicht - mittel | 5 € **Anmelden bei:** ZNL Yvonne Gerlach

08.03. | So | 10 Uhr | Wandern mit allen Sinnen

Zur Flamme des Friedens

Den Frauentag gehen wir gemütlich an. Gemeinsam starten wir über das Rothenbachtal und tanken neue Kraft. Unser Ziel ist die Flamme des Friedens. Dort zünden wir eine Kerze an und nehmen uns Zeit innezuhalten und Frieden zu spüren. Mit einem guten Gefühl wandern wir über Reschwitz zur Saale. Hier genießen wir die Ruhe der Natur, in Obernitz gehen wir den Berg hoch zur Klinik zurück. **Details:** Klinik Bergfried, PP, Zum Fuchsturm 20, 07318 Saalfeld | 4 h | 7 km | Skg: mittel | Hd: 180 m | 10 € | für alle **Anmelden bei:** ZNL Sandy Rechlin

08.03. | So | 13 Uhr | Workshop

Wilde Kräuterkosmetik zum Frauentag

Nicht nur zum Verfeinern und Aufpeppen unserer Gerichte sind unsere heimischen Wild- und Küchenkräu-

ter eine top Empfehlung. Auch in der Kräuterkosmetik finden sie ihre Anwendung. Wir stellen gemeinsam eine Kräuterseife, ein Badesalz und eine hautpflegende Salbe her. **Details:** Schloss Harra, Kirchberg, 07366 Rosenthal am Rennsteig, OT Harra | kleiner Imbiss | 2 h | 45 € inkl. Skript | weitere Termine online

Anmelden bei: ZNL Gesine Müller

13.03. | Fr | 18:30 Uhr | Wilde Kräuterküche

Fermentieren

So werden Lebensmittel länger haltbar gemacht! Bakterien, Pilze und Enzyme, die unsere Lebensmittel vorverdauen, bevor sie auf unseren Tellern landen - klingt nicht besonders lecker, beschreibt aber einen altbewährten Vorgang: das Fermentieren. Schon unsere Großmütter (und viele Generationen davor) wussten so Lebensmittel leichter verdaulich und vor allem länger haltbar zu machen. **Details:** Schloss Harra, Kirchberg, 07366 Rosenthal am Rennsteig, OT Harra | 2 h | 15 € inkl. Skript | weitere Termine online

Anmelden bei: ZNL Gesine Müller

14.03. | Sa | 10 Uhr | Fest

Tag der offenen Töpferei im Christopherushof

Die Werkstätten Christopherushof in Altengesees laden zum „Tag der offenen Töpferei“ ein. Wie thüringenweit, so ist es auch hier möglich, den Beschäftigten bei der Arbeit zuzuschauen, die Vielfalt der Produkte zu sehen und Schönes zu kaufen. Es gibt die Möglichkeit, sich selbst zu probieren. Kinder dürfen kreativ werden und mit Ton arbeiten. Am Töpfertag-Weekend ist der Hofladen mit Café geöffnet. Es gibt Kaffee, Kuchen und einen Imbiss sowie eine kleine Auswahl des beliebten Werkstattwaren-Sortiments und regionale Produkte. **Details:** Diakoniestiftung Weimar Bad Lobenstein gGmbH, Werkstätten Altengesees, Altengesees 29, 07368 Remptendorf | 8 h

Infos bei: Naturpark-Partner Christopherushof

14.03. | Sa | 13 Uhr | Malkurs

Malen mit Eisenoxiderde auf Porzellan

Die Natur ist unser Lehrmeister! Der Bergbau war die Grundlage für die Entstehung der Industrie in Thüringen. Auch die Porzellanfarben wurden aus der Natur gewonnen. Bis die Chemieindustrie den Bergbau teilweise ablöste. In meinen Malkursen zeige ich verschiedene alte Maltechniken. Malkurse & Geschichte sind mein Angebot für Sie! **Details:** Schulungsraum, Markt 1, 98743 Gräfenenthal | 2 h | 5 - 10 Pers. | 15 € | Ki. 10 € + Objekt + Brände usw. **Anmelden bei:** ZNL Bettina Thieme

15.03. | So | 09 Uhr | Geführte Wanderung

Von Grünen Eseln und Grauen Affen

Entdecken Sie auf einer naturkundlichen Wanderung die Umgebung von Bad Lobenstein und erfahren Sie viel Wissenswertes und Interessantes zur Stadtgeschichte, zu Bergbau, berühmten Persönlichkeiten und der Natur am Wegesrand. **Details:** Median Klinik, Am Kießling 1, 07356 Bad Lobenstein | 2 - 2,5 h | jeden Sonntag wechselnde Touren 4 - 8 km | Skg: leicht - mittel | 5 € **Anmelden bei:** ZNL Alexandra Triebel

15.03. | So | 10 Uhr | Fest

Tag der offenen Töpferei im Christopherushof

Die Werkstätten Christopherushof in Altengesees laden zum „Tag der offenen Töpferei“ ein (siehe 14.03.). **Details:** Diakoniestiftung Weimar Bad Lobenstein gGmbH, Werkstätten Altengesees, Altengesees 29, 07368 Remptendorf | 7 h **Infos bei:** Naturpark-Partner Christopherushof

15.03. | So | 10 Uhr | Geführte Wanderung

Wanderung rund um Schloss Burgk

Beim Wandern rund um Schloss Burgk werden wir uns je nach Jahreszeit an den wechselnden Schönheiten der Natur erfreuen und die Landschaft im Wandel

erleben. Wir wollen mit allen Sinnen wahrnehmen, was die Natur an kleinen Schätzen für uns bereithält. Strecke: Sophienberg, Saaleufer, Ochsenrücken, Sormitzgrund, Neuer Weg, Burgk **Details:** Schlosshof, Ortsstraße 17, 07907 Burgk | 3 h | 9 km | Skg: mittel | 4 € | Ki. 2 € | Streckenänderung auf Grund von Forstarbeiten möglich | keine Barrierefreiheit | **ohne Anmeldung Infos bei:** ZNL Ilona Herden

20.03. | Fr | 15 Uhr | Workshop

Wilde Osterbasteleien für Groß und Klein

Die wildesten Ostereier für den Strauß und zum Hinstellen, Osterg Gebäck und viel Wissenswertes rund um die Osterzeit. **Details:** Schloss Harra, Kirchberg, 07366 Rosenthal am Rennsteig, OT Harra | kleiner Imbiss | 4 h | Preis je Projekt | weitere Termine online **Anmelden bei:** ZNL Gesine Müller

21.03. | Sa | 10 Uhr | Wandern mit allen Sinnen

Wildromantisches Gissratal & Himmlische Aussichten

Wir starten am Bergfried und laufen hinab in das verträumte Gissratal, dem wildromantischen Bach entlang. Gemütlich durch den magischen Teil des oberen Gissratal, den Berg herauf nach Eyba. Nach einer Stärkung bei Egon geht es um den Schwarzen Berg, mit atemberaubenden Blicken und durch einen idyllischen Wald, zum Startpunkt zurück. **Details:** Klinik Bergfried, PP, Zum Fuchsturm 20, 07318 Saalfeld | 6 h | 10 km | Skg: mittelschwer | Hd: 290 m | Einkehr Zum Egon Eyba | 15 € | für alle **Anmelden bei:** Sandy Rechlin

22.03. | So | 09 Uhr | Geführte Wanderung

Ausblicke mit und ohne Fliegenpilz

Entdecken Sie auf einer naturkundlichen Wanderung die Umgebung von Bad Lobenstein und erfahren Sie viel Wissenswertes und Interessantes zur Natur am Wegesrand. Jeden Sonntag wechselnde Routen und Themen je nach Jahreszeit. **Details:** Median Klinik, Am

Kießling 1, 07356 Bad Lobenstein | 2 - 2,5 h | 4 - 6 km | Skg: leicht - mittel | 5 € **Anmelden bei:** ZNL Yvonne Gerlach

27.03. | Fr | 18:30 Uhr | Kräuterstammtisch

Basilikum - Das königliche Kraut

Basilikum kennt man schon seit der Zeit der Antike. Sein Name leitet sich vom altgriechischen Wort basilicus ab, was „König“ bedeutet. **Details:** Schloss Harra, Kirchberg, 07366 Rosenthal am Rennsteig, OT Harra | 2 h | 15 € inkl. Skript | weitere Termine online **Anmelden bei:** ZNL Gesine Müller

28.03. | Sa | 09 Uhr | Geführte Wanderung

Frühlingsspaziergang

Wir werden die Märzenbecherwiese in Leutnitz betrachten und uns auch an den anderen Frühblüher unserer Wälder erfreuen. Außerdem besuchen wir ein ehemaliges Schwespat Bergwerk. Wir sehen Bergwerksgeschichte in Thüringen. **Details:** unterhalb ehemaligem Bahnhof, 07426 Leutnitz | 3 h | 4,5 km | Hd: 60 m | Skg: mittel | 6,50 € **Anmelden bei:** ZNL Iris Klug

28.03. | Sa | 10 Uhr | Geführte Wanderung

Zur Hölle

Unsere Wanderung führt uns heute von der ehemaligen innerdeutschen Grenze in das Höllental, das sich bereits im Frankenland befindet. Wildromantische Felsenformationen rahmen die Selbitz ein, die sich seit vielen Jahrtausenden in Basaltgestein gegraben hat. Wir finden Zeugnisse der Eisenbahngeschichte, die heute wieder von Interesse ist, aber wohl nur ein Wunschtraum bleibt. **Details:** Informationszentrum Bahnhof, Blechschmidtenhammer 1, 95192 Lichtenberg | 4,5 h | 11 km | Skg: mittelschwer | Hd: 130 m | 5 € **Anmelden bei:** ZNL Rosi Leber

29.03. | So | 09 Uhr | Geführte Wanderung

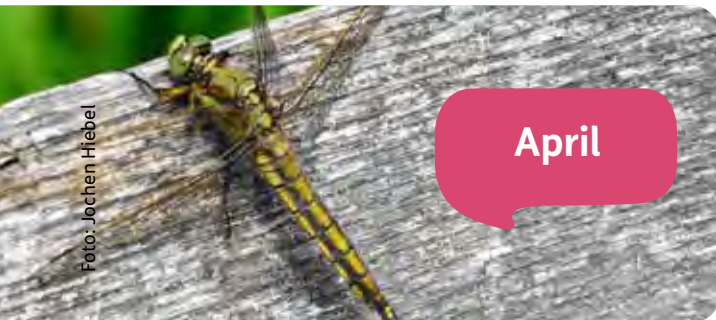
Von Grünen Eseln und Grauen Affen

Entdecken Sie auf einer naturkundlichen Wanderung die Umgebung von Bad Lobenstein und erfahren Sie viel Wissenswertes und Interessantes zur Stadtgeschichte, zu Bergbau, berühmten Persönlichkeiten und der Natur am Wegesrand. **Details:** Median Klinik, Am Kießling 1, 07356 Bad Lobenstein | 2 - 2,5 h | jeden Sonntag wechselnde Touren 4 - 8 km | Skg: leicht - mittel | 5 € **Anmelden bei:** ZNL Alexandra Triebel

31.03. | Di | 14 Uhr | Spinnen

Dreh' dich, dreh' dich Rädchen... Spinnen am Spinnrad

Wir verspinnen die Wunderfaser Wolle zunächst mit einfachen Mitteln, um dann den Spinnprozess am Spinnrad umzusetzen - eine Einführung in das Spinnen mit Spinnrad. Spinnräder und Material sind vorhanden. **Details:** Tischlerei Mewes, Eliasbrunn 64, 07368 Remptendorf | 3 h | 25 € + 10 € für Spinnradnutzung und Material | max. 3 Teilnehmende **Anmelden bei:** ZNL Gabi Mewes



04.04. | Sa | 10 Uhr | Geführte Wanderung

Wandern auf hundertjährigen Spuren

Entdecken Sie in und um Ziegenrück alte Wanderwege neu und erfahren dabei Interessantes zu Natur und Geschichte! **Details:** Vereinshaus, Plothental 1, 07924 Ziegenrück | wechselnde Touren 4 - 10 km | 4 € | bis 14

Jahre: 0,01 € je cm Körpergröße **Anmelden bei:** ZNL Kerstin Höbelt

05.04. | So | 09 Uhr | Geführte Wanderung

Ausblicke mit und ohne Fliegenpilz

Entdecken Sie auf einer naturkundlichen Wanderung die Umgebung von Bad Lobenstein und erfahren Sie viel Wissenswertes und Interessantes zur Natur am Wegesrand. Jeden Sonntag wechselnde Routen und Themen je nach Jahreszeit. **Details:** Median Klinik, Am Kießling 1, 07356 Bad Lobenstein | 2 - 2,5 h | 4 - 6 km | Skg: leicht - mittel | 5 € **Anmelden bei:** ZNL Yvonne Gerlach

07.04. | Di | 19 Uhr | Kräuter-Vortrag

Start ins Wildkräuterjahr

Einführung in die Welt der Wildkräuter. Teil 1: Geschichtlicher Abriss, Inhaltsstoffe, Anwendungsmöglichkeiten im Haushalt, sammeln, trocknen, aufbewahren, Pflanzensteckbriefe z.B. von Brennessel, Giersch, Melde. **Details:** Kräuterstube Remptendorf, Schleizer Str. 40, 07368 Remptendorf | barrierefreier Zugang | 2 h | 12 € | auch für andere Termine/Orte buchbar **Anmelden bei:** ZNL Birgit Grote

08.04. | Mi | 10:30 Uhr | Naturaktionstag

Frühlingserwachen im Naturpark

Der Frühling erwacht im Naturpark. Was lässt sich da alles entdecken? Wir gehen mit euch auf die Suche! Ein Mitmach-Angebot für die ganze Familie und Bildung für nachhaltige Entwicklung bereits ab 3 Jahren! **Details:** Technisches Denkmal „Historischer Schieferbergbau“, BNE-Mobil neben dem Mannschaftshaus, Staatsbruch 17, 07349 Lehesten | 5 h | kostenlos | **ohne Anmeldung Infos bei:** Naturpark-Verwaltung

09.04. | Do | 09 Uhr | Natur-Erlebnisworkshop

Der Bach vor meiner Haustür

Entdecken, Staunen, Forschen! Was lebt im Wasser vor unserer Haustür? Warum ist Wasser so wichtig? Gemeinsam forschen wir am fließenden Bach, messen, beobachten kleine Tiere und lernen dabei spielerisch und kreativ, wie wir unsere Flüsse und Bäche schützen können. Ein Vormittag voller Aktivität, Wasser und eine kleine Überraschung am Ende des Workshops wartet auf euch - für alle kleinen und großen Forschenden ab 6 Jahren! Dein Naturpark-Team und das Team der Volkshochschule freuen sich auf Dich! **Details:** Waldbad, PP, Neustadt 42, 07356 Bad Lobenstein | 3 h | kostenlos | Familien | Gummistiefel mitbringen **Anmelden bei:** Volkshochschule SOK **Infos bei:** Naturpark-Verwaltung

11.04. | Sa | 10 Uhr | Geführte Wanderung

Schloss Burgk von allen Seiten

Es ist die schönste sehr gut erhaltene Burg, malerisch auf einem Felssporn gelegen und weithin sichtbar. Wunder schön spiegelt sie sich im Wasser des Staubeckens Burgkhammer, an dessen steilem Ufer wir auf schmalen Pfaden wandern. **Details:** Burgkhammer, PP, 07907 Burgk | 4 h | 7 km | Skg: mittelschwer | Hd: 160 m | 5 € **Anmelden bei:** ZNL Rosi Leber

12.04. | So | 09 Uhr | Geführte Wanderung

Von Grünen Eseln und Grauen Affen

Entdecken Sie auf einer naturkundlichen Wanderung die Umgebung von Bad Lobenstein und erfahren Sie viel Wissenswertes und Interessantes zur Stadtgeschichte, zu Bergbau, berühmten Persönlichkeiten und der Natur am Wegesrand. **Details:** Median Klinik, Am Kießling 1, 07356 Bad Lobenstein | 2 - 2,5 h | jeden Sonntag wechselnde Touren 4 - 8 km | Skg: leicht - mittel | 5 € **Anmelden bei:** ZNL Alexandra Triebel

12.04. | So | 10 Uhr | Geführte Wanderung

Wissenswertes zwischen Blankenberg und Pottiga

Geschichte, Bergbau, Natur u. v. m. **Details:** Alte Papierfabrik Blankenberg, Issigauer Str. 22, 07366 Rosenthal am Rennsteig | 6 km | 5 h | mit Rast und Verpflegung (nicht im Preis enthalten) | Skg: mittelschwer | Unkostenbeitrag | Ki. frei **Anmelden bei:** ZNL Marco Till | bis 07.04., nach 18.00 Uhr

14.04. | Di | 19 Uhr | Kräuter-Vortrag

Unkräuter im Garten

Pflanzensteckbriefe zu den gebräuchlichsten Heilkräutern wie Wiesen-Bärenklau, Hirtentäschel, Echte Goldrute u. a. (Teil 2). **Details:** Kräuterstube Remptendorf, Schleizer Str. 40, 07368 Remptendorf | barrierefreier Zugang | 2 h | 12 € | auch für andere Termine/Orte buchbar **Anmelden bei:** ZNL Birgit Grote

23.04. | Do | 18 Uhr | Kräuterwanderung

Kräuterspaziergang um Schloss Harra

Die ersten Wildkräuter! Wie kann ich sie erkennen und verwenden. Auf unseren Kräuterspaziergang lernen wir die Wildkräuter vor unserer Haustür kennen und jeder stellt ein feines Wildkräutersalz her. **Details:** Schloss Harra, Kirchberg, 07366 Rosenthal am Rennsteig, OT Harra | 2 h | 15 € inkl. Skript | weitere Termine online **Anmelden bei:** ZNL Gesine Müller

24.04. | Fr | 18:30 Uhr | Kräuterstammtisch

Unser Darm - ein sehr unterschätztes Organ

Alles, was unser Darm mit uns macht und wie wichtig es ist, ihn auch zu pflegen und genügend Aufmerksamkeit zu geben! Wie kann ich meinen Darm bei seiner Arbeit unterstützen. **Details:** Schloss Harra, Kirchberg, 07366 Rosenthal am Rennsteig, OT Harra | 2 h | 15 € inkl. Skript | weitere Termine online **Anmelden bei:** ZNL Gesine Müller

25.04. | Sa | 08:30 Uhr | Familienwanderung

Regenmännchen-Tour

Nicht nur für Kinder! Besuchen wir die „Regenmännchen“ (Feuersalamander) dort, wo sie zu Hause sind. Wir haben sie nicht unter Vertrag, können also nicht garantieren, wirklich eines zu treffen. Bei Regenwetter haben wir aber gute Chancen! **Details:** PP am Spielplatz, 07338 Hohenwarte | 2 h | 4 km Rundwanderung | Skg: leicht - mittel | Hd: 150 m | Ki. bis 14 Jahre 5 € | erste Begleitpers. frei | weitere Erw. 3 € **Anmelden bei:** ZNL Hartmut Voigt

25.04. | Sa | 10 Uhr | Geführte Wanderung

Der Drachenschwanz

Der Hohenwarte Stausee gehört zu den Perlen in unserem Naturpark und wird aufgrund seiner vielen Windungen und steilen Ufer oft mit Norwegens Fjorden verglichen. Naja, kleine Übertreibung, aber trotzdem bieten sich fantastische Ausblicke und romantische Fleckchen. **Details:** Ortseingang Altenbeuthen, WanderPP, 07338 Altenbeuthen | 3 h | 7 km | Skg: mittelschwer | Hd: 230 m | 5 € **Anmelden bei:** ZNL Rosi Leber

25.04. | Sa | 10 Uhr | Rundwanderung

Zeitreise und Grenzblicke am Hopfsberg

Auf dieser Wanderung der Stiftung Naturschutz Thüringen entdecken Sie Grenzrelikte, wie das Grenztor am Ernst-Wilhelm-Stollen und die 3-Meter-Zaunreste am Hopfsberg. Marika Kächele, Gebietsbetreuerin am Grünen Band, führt Sie zu einem ehemaligen Beobachtungsturm, der heute ein eindrückliches Museum beherbergt. Auf dieser Zeitreise genießen Sie weite Blicke ins Loquitztal. **Details:** DDR-Grenzbahnhof-Museum Probstzella, Bahnhofstraße 1, 07330 Probstzella (Bahnhofsvorplatz) | 4 h | 7 km | Skg: mittel | kostenlos | Erw. **Anmelden bei:** Stiftung Naturschutz Thüringen

25.04. | Sa | 13 Uhr | Malkurs

Malen mit Eisenoxiderde auf Porzellan

Die Natur ist unser Lehrmeister! Der Bergbau war die Grundlage für die Entstehung der Industrie in Thüringen. Auch die Porzellanfarben wurden aus der Natur gewonnen. Bis die Chemieindustrie den Bergbau teilweise ablöste. In meinen Malkursen zeige ich verschiedene alte Maltechniken. Malkurse & Geschichte sind mein Angebot für Sie! **Details:** Schulungsraum, Markt 1, 98743 Gräfenthal | 2 h | 15 € | Ki. 10 € + Objekt + Brände usw. | 5 - 10 Pers. **Anmelden bei:** ZNL Bettina Thieme

26.04. | So | 09 Uhr | Geführte Wanderung

Ausblicke mit und ohne Fliegenpilz

Entdecken Sie auf einer naturkundlichen Wanderung die Umgebung von Bad Lobenstein und erfahren Sie viel Wissenswertes und Interessantes zur Natur am Wegesrand. Jeden Sonntag wechselnde Routen und Themen je nach Jahreszeit. **Details:** Median Klinik, Am Kießling 1, 07356 Bad Lobenstein | 2 - 2,5 h | 4 - 6 km | Skg: leicht - mittel | 5 € **Anmelden bei:** ZNL Yvonne Gerlach

26.04. | So | 10 Uhr | Geführte Wanderung

Wanderung rund um Schloss Burgk

Beim Wandern rund um Schloss Burgk werden wir uns je nach Jahreszeit an den wechselnden Schönheiten der Natur erfreuen und die Landschaft im Wandel erleben. Wir wollen mit allen Sinnen wahrnehmen, was die Natur an kleinen Schätzen für uns bereithält. Strecke: Burgkhammer, Richtung Isabellengrün, Friedwald, Eisbrücke, Kirschplantage, Burgk **Details:** Schlosshof, Ortsstraße 17, 07907 Burgk | 3 h | 9 km | Skg: mittel | 4 € | Ki. 2 € | Streckenänderung auf Grund von Forstarbeiten möglich | **ohne Anmeldung Infos bei:** ZNL Ilona Herden

26.04. | So | 10 Uhr | Wandern mit allen Sinnen

Von der Saale auf den Berg - Was für ein Blick

In Remschütz starten wir entlang der Saale, vorbei an interessanten Sandsteinfelsen. Den Aufstieg nehmen wir entspannt durch das Melktal, am Kellerberg, hoch zum Hausberg Kulm. Dort angekommen, werden wir von einem grandiosen Blick vom Biergarten des Kulmberghauses empfangen. Nach einer Stärkung geht es wieder bergab, in Begleitung der wunderschönen Aussicht. Durch Dorfkulm, malerischen Wald und an den Sandbergen vorbei, zum Skulpturenpark zurück.

Details: PP Remschütz, Florian-Geyer-Straße 85, 07318 Saalfeld | 5 h | 8 km | Skg: mittelschwer | Hd: 270 m | 10 € | für alle **Anmelden bei:** ZNL Sandy Rechlin



Foto: M. Leipold

Mai

01.05. | Fr | 14 Uhr | Hoffest

Hoffest auf dem Karolinenhof

Wir haben hausgebackene Kuchen und Torten, Kaffee, Bier, Limo und Maibowle. Auch Roster, Grillkäse und ofenwarmer Kartoffelkuchen dürfen nicht fehlen. Kinder können basteln, spielen und Tiere beobachten.

Details: Familie Hoh, Karolinenhof in Karolinenfeld, 07368 Remptendorf | 4 h | **ohne Anmeldung Infos bei:** Naturpark-Partner Karolinenhof

02.05. | Sa | 10 Uhr | Geführte Wanderung

Wandern auf hundertjährigen Spuren

Entdecken Sie in und um Ziegenrück alte Wanderwege

neu und erfahren dabei Interessantes zu Natur und Geschichte! **Details:** Vereinshaus, Plothental 1, 07924 Ziegenrück | jeden Sonntag wechselnde Touren 4 - 10 km 4 € | bis 14 Jahre: 0,01 € je cm Körpergröße

Anmelden bei: ZNL Kerstin Höbelt

02.05. | Sa | 10 Uhr | Geführte Wanderung

Wunderschönes Schwarzatal

Das Schwarzatal ist wohl mit Sicherheit eine der schönsten Wanderregionen und gehört schon zum Naturpark Thüringer Wald. Unser Ziel ist Schwarzburg mit seiner imposanten Burg und ihrer Stellung in der Deutschen Geschichte. **Details:** Schweitzer Haus, PP, 07427 Schwarzburg | 4,5 h | 8 km | Skg: mittelschwer | Hd: 230 m | 5 € **Anmelden bei:** ZNL Rosi Leber

03.05. | 09 Uhr | Geführte Wanderung

Von Grünen Eseln und Grauen Affen

Entdecken Sie auf einer naturkundlichen Wanderung die Umgebung von Bad Lobenstein und erfahren Sie viel Wissenswertes und Interessantes zur Stadtgeschichte, zu Bergbau, berühmten Persönlichkeiten und der Natur am Wegesrand. **Details:** Median Klinik, Am Kießling 1, 07356 Bad Lobenstein | 2 - 2,5 h | jeden Sonntag wechselnde Touren 4 - 8 km | Skg: leicht - mittel | 5 € **Anmelden bei:** ZNL Alexandra Triebel

05.05. | Di | 19 Uhr | Kräuter-Vortrag

Wildkräuter am Wegesrand

Heilkräuter am Wegesrand entdecken, ihre Wirkung auf den Körper und Anwendung in der Kräuterküche. **Details:** Kräuterstube Remptendorf, Schleizer Str. 40, 07368 Remptendorf | barrierefreier Zugang | 2 h | 12 € | auch für andere Termine/Orte buchbar

Anmelden bei: ZNL Birgit Grote

09.05. | Sa | 09 Uhr | Wandern & Genießen

10. Wurzbacher Naturpark-Wandertag

Jährlich im Mai feiert Europa den Tag der Parke. Bei uns im Naturpark gehen wir zu diesem Anlass auf Wanderschaft rund um Grumbach und Rodacherbrunn. Schließen Sie sich uns an und erleben Sie eine abwechslungsreiche Tour! **Details:** online in Kürze mehr | **ohne Anmeldung Infos bei:** Stadt Wurzbach

09.05. | Sa | 10 Uhr | Geführte Wanderung

Spuren (einer verlorenen Heimat)

Es geht nicht ums Fährtenlesen, sondern um die Suche nach noch vorhandenen Spuren einer verlorengegangenen Heimat für ca. 180 Menschen - die Einwohner des ehemaligen Dorfes Preßwitz, das 1938 im heute viertgrößten Stausee Deutschlands versank. **Details:** Kirche Bucha oder PP Staumauer Hohenwarte | 5 h | 8,2 km | Skg: mittelschwer | Hd: 230 m | 7 € | Ki. unter 14 Jahren: 0,01 €/cm Körperhöhe **Anmelden bei:** ZNL Hartmut Voigt

13.05. | Mi | 17 Uhr | Kräuterwanderung

Kräuterspaziergang Hag Hirschberg

Die ersten Wildkräuter! Wie kann ich sie erkennen und verwenden. Auf unseren Kräuterspaziergang lernen wir die Wildkräuter vor unserer Haustür kennen und jeder stellt ein feines Wildkräutersalz her. **Details:** Schloss Harra, Kirchberg, 07366 Rosenthal am Rennsteig, OT Harra | 2 h | 15 € inkl. Skript | weitere Termine online **Anmelden bei:** ZNL Gesine Müller

14.05. | Do | 10 Uhr | Familientag

Himmelfahrt - Tag für die Familie

Der Ziegenhof ist ein beliebtes Wanderziel am Hohenwarte Stausee und lädt ein zum Tag der Familie: Ein vielfältiges Angebot an Speisen und Getränken, musikalische Begleitung, viele Sitzmöglichkeiten, der Kinderspielplatz und die Angebote des Hofladens

(z.B. Ziegenmilch) locken stets zahlreiche Wandergruppen und Familien an diesem Tag zu uns. Auch die Ziegen freuen sich über die kleinen und großen Besuchenden. **Details:** Ziegenhof im Saaletal, Neumannshof 2, 07389 Gössitz | **ohne Anmeldung Infos bei:** Naturpark-Partner Ziegenhof

14.05. | Do | 10:30 Uhr | Familientag

Himmelfahrt

Führungen durch die historischen Betriebsgebäude und Infofilme im Blauen Salon, Ausstellungen, Versorgung: Getränke, Eis, Allerlei vom Bratrost und ein veganes Angebot **Details:** TD „Historischer Schieferbergbau Lehesten“, Staatsbruch 17, 07349 Lehesten | 6 h | aktuelle Infos online | **ohne Anmeldung Infos bei:** Technisches Denkmal Lehesten

14.5. | Do | 10:30 Uhr | Himmelfahrts-Bike-Tour

Fressen statt Saufen, Fahren statt Laufen

Alternativprogramm am Feiertag. Geführte Tour für MTB, SUV und Trekking-Bikes (mit und ohne „E“). Die Tour wird mit 2 Guides gefahren, so dass die Abschnitte mit unterschiedliche Schwierigkeiten gefahren werden können. Als Erstes gibt es Herzhaftes vom Smoker in Kaulsdorf, weiter zu Kaffee und Kuchen nach Breternitz, gefolgt von Wild vom Spieß in Reichenbach. Wer noch nicht genug hat, bekommt dann an der FFW in Arnsbach noch einen Nachschlag. **Details:** Arnsbach, 07330 Probstzella | Fahrzeit 3 h | 6 h | 34 km | Skg: mittel | Hd: 740 m | 10 € **Anmelden bei:** Naturpark-Partner Meine E-Bike Tour

15.05. | Fr | 10 Uhr | Rundwanderung bei Lehesten

Verschwundene Orte und seltene Pflanzen

Entlang des Grünen Bandes entdecken Sie stumme Zeugen der ehemaligen deutsch-deutschen Grenze. Gebietsbetreuerin Marika Kächele erzählt Ihnen von verschwundenen Orten und dem Schicksal ihrer Be-

wohner. Im einstigen Todesstreifen erwarten Sie Mähwiesen mit wohlriechenden Kräutern und Feuchtwiesen, auf denen Schwarzstörche nach Nahrung suchen.

Details: Technisches Denkmal Lehesten, Staatsbruch 17, 07349 Lehesten | 3 h | 3,5 km | Skg: leicht | Erw.

Anmelden bei: Stiftung Naturschutz Thüringen

16.05. | So | 10 Uhr | Wandern mit allen Sinnen

Bohlenaufstieg - ein beeindruckendes Naturerlebnis

Um die grandiose Aussicht zu genießen, nehmen wir uns Zeit. Wir gehen behutsam, spüren die Höhe, die Weite, das Innehalten. Mit jedem Schritt öffnet sich der Blick und der Alltag wird leiser. Erst wandern wir bergab und in Obernitz steigen wir hinauf zur einzigartigen Bohlenwand. Genießen das Picknick auf luftiger Höhe und bewundern den Anblick. Durch die unberührte Natur geht es runter durch Köditz, am Schokoladenwerk vorbei nach Reschwitz, um dort über die Saale zu gelangen. Beschwingt und entspannt nehmen wir den Weg zurück. **Details:** Klinik Bergfried, PP, Zum Fuchsturm 20, 07318 Saalfeld | 4 h | 6 km | Skg: mittelschwer | Hd: 220 m | 10 € | für alle **Anmelden bei:** ZNL Sandy Rechlin

17.05. | So | 09 Uhr | Geführte Wanderung

Ausblicke mit und ohne Fliegenpilz

Entdecken Sie auf einer naturkundlichen Wanderung die Umgebung von Bad Lobenstein und erfahren Sie viel Wissenswertes und Interessantes zur Natur am Wegesrand. Jeden Sonntag wechselnde Routen und Themen je nach Jahreszeit. **Details:** Median Klinik, Am Kießling 1, 07356 Bad Lobenstein | 2 - 2,5 h | 4 - 6 km | Skg: leicht - mittel | 5 € **Anmelden bei:** ZNL Yvonne Gerlach

17.05. | So | 10 Uhr | Geführte Wanderung

Wanderung rund um Schloss Burgk

Beim Wandern rund um Schloss Burgk werden wir uns

je nach Jahreszeit an den wechselnden Schönheiten der Natur erfreuen und die Landschaft im Wandel erleben. Wir wollen mit allen Sinnen wahrnehmen, was die Natur an kleinen Schätzen für uns bereithält. Strecke: Sophienberg, Holzbrücke, Jägersteig, Eisbrücke, Burgkhammer, Burgk **Details:** Schlosshof, Ortsstraße 17, 07907 Burgk | 3 h | 8,5 km | Skg: mittel | 4 € | Ki. 2 € | Streckenänderung auf Grund von Forstarbeiten möglich | **ohne Anmeldung Infos bei:** ZNL Ilona Herden

17.05. | So | 10 Uhr | Geführte Wanderung

Wissenswertes Lemnitzhammer und Saaldorf

„Büffelstollen“ und „Spaniershammer“ **Details:** Lemnitzhammer, 07336 Rosenthal am Rennsteig | 5 h | Skg: mittelschwer | 5 km | mit Rast und Verpflegung (nicht im Preis enthalten) | Unkostenbeitrag | Ki. frei **Anmelden bei:** ZNL Marco Till | bis 12.05., ab 18:00 Uhr

17.05. | So | 10:30 Uhr | Aktionstag

Internationaler Museumstag

Führungen durch die historischen Betriebsgebäude, Führung zum Schachtkomplex 4 (kostenpflichtig), frei begehbar: Modelldorf, Ausstellung im Mannschaftshaus, Rundwege am Schiefersee **Details:** TD „Historischer Schieferbergbau Lehesten“, Staatsbruch 17, 07349 Lehesten | 6 h | aktuelle Infos online | **ohne Anmeldung Infos bei:** Technisches Denkmal Lehesten

20.05. | Mi | 10:30 Uhr | Naturaktionstag

Entdecken Sie unsere wertvollen Schätze im Naturpark

Zum Tag der Artenvielfalt stehen die Tier- und Pflanzenarten in der Schieferlandschaft unseres Naturparks im Fokus. Die Naturpark-Verwaltung bietet dazu verschiedene Mitmach-Angebote für die ganze Familie an. Diesmal unter dem Motto: Wie viele Tier- und Pflanzenarten können wir heute entdecken? Bildung für nachhaltige Entwicklung bei uns bereits ab 3 Jahren! **Details:** Technisches Denkmal „Historischer Schie-

ferbergbau“, BNE-Mobil neben dem Mannschaftshaus, Staatsbruch 17, 07349 Lehesten | 5 h | kostenlos | **ohne Anmeldung Infos bei:** Naturpark-Verwaltung

24.05. | So | 09 Uhr | Geführte Wanderung
Von Grünen Eseln und Grauen Affen

Entdecken Sie auf einer naturkundlichen Wanderung die Umgebung von Bad Lobenstein und erfahren Sie viel Wissenswertes und Interessantes zur Stadtgeschichte, zu Bergbau, berühmten Persönlichkeiten und der Natur am Wegesrand. **Details:** Median Klinik, Am Kießling 1, 07356 Bad Lobenstein | 2 - 2,5 h | jeden Sonntag wechselnde Touren 4 - 8 km | Skg: leicht - mittel | 5 € **Anmelden bei:** ZNL Alexandra Triebel

29.05. | Fr | 18:30 Uhr | Kräuterstammtisch
Schlafmedizin aus der Küche

Ein Alptraum, für viele von uns wird die Nacht zum Tag! Wir können nicht einschlafen oder wachen in der Nacht mehrmals auf und was folgt - der Griff zur Pille oder zum Spray. Es gibt viele natürliche „Müde Macher“ aus der Küche und sie schmecken auch noch! **Details:** Schloss Harra, Kirchberg, 07366 Rosenthal am Rennsteig, OT Harra | 2 h | 15 € inkl. Skript | weitere Termine online **Anmelden bei:** ZNL Gesine Müller

30.05. | Sa | 08:30 Uhr | Familienwanderung
Regenmännchen-Tour

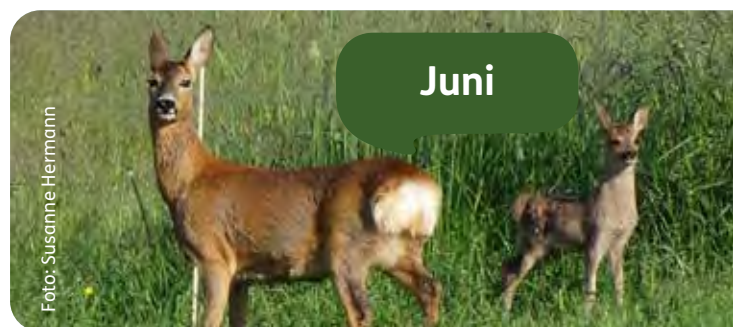
Nicht nur für Kinder! Besuchen wir die „Regenmännchen“ (Feuersalamander) dort, wo sie zu Hause sind. Wir haben sie nicht unter Vertrag, können also nicht garantieren, wirklich eines zu treffen. Bei Regenwetter haben wir aber gute Chancen! **Details:** PP am Spielplatz, 07338 Hohenwarte | 2 h | 4 km Rundwanderung | Skg: leicht - mittel | Hd: 150 m | Ki. bis 14 Jahre 5 € | erste Begleitpers. frei | weitere Erw. 3 € **Anmelden bei:** ZNL Hartmut Voigt

30.05. | Sa | 09 Uhr | Geführte Wanderung
Orchideenwanderung rund um die Liske

Orchideen zählen zu den jüngsten Entwicklungen in der Pflanzenwelt und faszinieren immer wieder durch ihre außergewöhnliche Schönheit und die Vielfalt ihrer raffinierten Lebensweisen. **Details:** Feuerwehr PP | 07422 Zeigerheim | 3,5 h | 6,5 km | Hd: 150 m | Skg: mittel | 6,50 € **Anmelden bei:** ZNL Iris Klug

31.05. | So | 09 Uhr | Geführte Wanderung
Ausblicke mit und ohne Fliegenpilz

Entdecken Sie auf einer naturkundlichen Wanderung die Umgebung von Bad Lobenstein und erfahren Sie viel Wissenswertes und Interessantes zur Natur am Wegesrand. Jeden Sonntag wechselnde Routen und Themen je nach Jahreszeit. **Details:** Median Klinik, Am Kießling 1, 07356 Bad Lobenstein | 2 - 2,5 h | 4 - 6 km | Skg: leicht - mittel | 5 € **Anmelden bei:** ZNL Yvonne Gerlach



06.06. | Sa | 09:30 Uhr | Kräuterwanderung
Einheimische Wildkräuter am Wegesrand

Kostenlose Schätze wie Löwenzahn, Quendel, Johanniskraut, Königskerze, Zinnkraut u. a. entdecken wir am Wegesrand. Sie bekommen Empfehlungen, wie man aus Kräutern Tee, Öle, Salben und Tinkturen herstellen kann. Strecke: Kräuterstube - Hohlweg - Bärental - Grundweg und zurück. **Details:** Kräuterstube

Remptendorf, Schleizer Str. 40, 07368 Remptendorf | barrierefreier Zugang | 3 h | 5 km | 15 € | mit Verkostung 25 € | auch für andere Termine/Orte buchbar

Anmelden bei: ZNL Birgit Grote

06.06 | Sa | 10 Uhr | Geführte Wanderung

Im Frankenwald entspringt die Sormitz

Wurzbach, unser Wanderstart, befindet sich am Nordrand des Frankenwaldes und hier entspringt einer der vielen Nebenflüsse der Saale, die Sormitz. Die Natur, einst geprägt von tiefen Fichtenwäldern und auch zernarbt durch den Schieferabbau, ist heute im Umbruch, aber nichtsdestoweniger interessant für Neuansiedler, wie den Biber. **Details:** Markt, 07343 Wurzbach | 5 h | 11 km | Skg: mittel | Hd: 210 m | 5 € **Anmelden bei:** ZNL Rosi Leber

06.06. | Sa | 10 Uhr | Geführte Wanderung

Wandern auf hundertjährigen Spuren

Entdecken Sie in und um Ziegenrück alte Wanderwege neu und erfahren dabei Interessantes zu Natur und Geschichte! **Details:** Vereinshaus, Plothental 1, 07924 Ziegenrück | wechselnde Touren 4 - 10 km | 4 € | bis 14 Jahre: 0,01 € je cm Körpergröße **Anmelden bei:** ZNL Kerstin Höbelt

06.06. | Sa | 13 Uhr | Fest

Jahresfest der Ev. Stiftung Christopherushof

Wir öffnen unser Gelände für Sie mit einem kunterbunten Angebot: Aktionsstraße in den Wohn- und Werkstätten, Kreatives zur Jahreslosung, Spiel- und Mitmachangebote, Aktionen des Diakonie-Fördervereins und ein Gemeinschaftsprojekt. Werkstatt- und Hofladen, Töpferei und Café sind geöffnet und bieten ein reichhaltiges Kaffee- und Kuchenangebot, eine große Imbissauswahl und Musik an. Rundfahrten werden von den christlichen Motorradfahrern angeboten.

Details: Diakoniestiftung Weimar Bad Lobenstein gGmbH, Werkstätten Altengesees, Altengesees 29,

07368 Remptendorf | 4 h | Shuttlebus vom Großparkplatz in Thimmendorf nach Altengesees. Der Bus ist kostenfrei. **Infos bei:** Naturpark-Partner Christopherushof

07.06. | So | 09 Uhr | Bike-Tour

Auf Bike und Draisine unterwegs am Thüringer Meer

Erlebe ein besonderes Bike-Abenteuer für MTB, SUV und Trekking-Bikes (mit und ohne „E“). Die erste Etappe hinunter zur Saale legst du auf einer Draisine durch Tunnel und über die Ziemestalbrücke zurück (inkl. Bike-Transport). Weiter durch idyllischer Landschaften entlang der Saale fährst du auf gut ausgebauten Wegen zum Schloss Burgk und der beliebten Holzbrücke. Von hier geht es durch den Ottergrund und unter der Ziemestalbrücke hindurch zurück. **Details:** 07368 Liebischütz | Infos bei Anmeldung | Route: Schloss Burgk | Fahrzeit 4 h | 7 h | 42 km | Skg: mittel | Hd: 840 m | 69 € **Anmelden bei:** Naturpark-Partner Meine E-Bike Tour

07.06. | So | 10 Uhr | Wandern mit allen Sinnen

Einmal Feengrotten und zurück

Wir lassen den Alltag zurück und folgen dem Weg zur Mittelweghütte, wo uns die Ruhe des Waldes empfängt. Weiter führen uns die Pfade zu den Feengrotten, dabei genießen wir mit allen Sinnen die Natur und den Blick über Saalfeld. Hier legen wir eine Rast ein oder/und wir können den Heilstollen für eine gesunde Stunde besuchen (zusätzlicher Preis). Über den Lehrpfad kehren wir bewusst und achtsam zurück. **Details:** Klinik Bergfried, PP, Zum Fuchsturm 20, 07318 Saalfeld | 6 h | 9 km | Skg: mittel | Hd: 210 m | 15 € | für alle **Anmelden bei:** ZNL Sandy Rechlin

09.06. | Di | 19 Uhr | Vortrag

Natürlich Entgiften und Entschlacken

Wildkräuter anwenden zur Reinigung unserer Körperzellen - 15 einheimische Wildkräuter, die ungewöhnliche Kräfte im Körper freisetzen. **Details:** Kräuterstube

Remptendorf, Schleizer Str. 40, 07368 Remptendorf | barrierefreier Zugang | 2 h | 12 € | auch für andere Termine/Orte buchbar **Anmelden bei:** ZNL Birgit Grote

Langer Tag der Natur in Thüringen (12.-13.06.2026)

13.06. | Sa | 09:30 Uhr | Kräuterwanderung

Einheimische Wildkräuter am Wegesrand in Burgk

Kostenlose Schätze wie Natternkopf, Wasserdost, Baldrian, Quendel u. v. m. entdecken wir am Wegesrand rund um Schloss Burgk. Sie bekommen Empfehlungen, wie man aus den Kräutern Tee, Öle, Salben und Tinkturen herstellen kann. Strecke: Eisbrücke - Burgkhammer - Schloss Burgk - Sophienhaus und zurück über den Naturlehrpfad. **Details:** Eisbrücke, 07907 Burgk | 4 h | 5 km | 20 € | auch für andere Termine/Orte buchbar

Anmelden bei: ZNL Birgit Grote

13.06. | Sa | 10 Uhr | Rundwanderung

Bunte Schmetterlinge am Grünen Band

Bunte Schmetterlinge, summende Bienen und duftende Kräuter leben dort, wo einst eine undurchdringliche Grenze war. Auf dieser Wanderung mit Gebietsbetreuerin Marika Kächele treffen Sie seltene Arten und engagierte Menschen. **Details:** Lauensteiner Weg (an Wertstoffcontainern), 98743 Lichtenhain b. Gräfenthal | 4 h | 6 km | Skg: leicht | Familien **Anmelden bei:** Stiftung Naturschutz Thüringen

13.06. | Sa | 19:30 Uhr | Fledermausnacht

Was flattert denn da?

Spielerisch nähern wir uns an diesem Abend gemeinsam dem Leben der Fledermäuse. Vor Sonnenuntergang geht es los an der Jugendherberge in Plothen. Mit etwas Glück können wir die Kobolde der Nacht mit Detektoren hörbar machen und im Schein der Abenddämmerung sehen! Die Wanderung im Dunkeln ist ein Erlebnis für alle Altersgruppen, aber besonders für Kinder ab 6 Jahren. **Details:** Jugendherberge „Am

Hausteich“, Hausteichstraße 1, 07907 Plothen | 3 h | 3 km | Skg: leicht | kostenlos **Anmelden bei:** Naturpark-Verwaltung

14.06. | So | 09 Uhr | Geführte Wanderung

Von Grünen Eseln und Grauen Affen

Entdecken Sie auf einer naturkundlichen Wanderung die Umgebung von Bad Lobenstein und erfahren Sie viel Wissenswertes und Interessantes zur Stadtgeschichte, zu Bergbau, berühmten Persönlichkeiten und der Natur am Wegesrand. **Details:** Median Klinik, Am Kießling 1, 07356 Bad Lobenstein | 2 - 2,5 h | jeden Sonntag wechselnde Touren 4 - 8 km | Skg: leicht - mittel | 5 € **Anmelden bei:** ZNL Alexandra Triebel

14.06. | So | 10 Uhr | Geführte Wanderung

Wanderung rund um Schloss Burgk

Beim Wandern rund um Schloss Burgk werden wir uns je nach Jahreszeit an den wechselnden Schönheiten der Natur erfreuen und die Landschaft im Wandel erleben. Wir wollen mit allen Sinnen wahrnehmen, was die Natur an kleinen Schätzen für uns bereithält. Strecke: Vorderer Röhrensteig, Eisbrücke, Burgkhammer, Holzbrücke, Saaleufer, Marienhütte, Burgk **Details:** Schlosshof, Ortsstraße 17, 07907 Burgk | 3 h | 9 km | Skg: mittel | 4 € | Ki. 2 € | Streckenänderung auf Grund von Forstarbeiten möglich | keine Barrierefreiheit | **ohne Anmeldung Infos bei:** ZNL Ilona Herden

16.06. | Di | Mitmachen

World Refill Day

Der weltweite Aktionstag schärft den Blick für die Problematik der Plastikverschmutzung und zeigt nachhaltige Alternativen zu Einwegplastik auf. Als Naturpark-Verwaltung bewerben wir die Refill Kampagne bei möglichen Teilnehmenden und unterstützen bei Bedarf. Informieren Sie sich über die Kampagne und schauen Sie unter refill-deutschland.de, welche

schöne Mitmachaktion in diesem Jahr zur Teilnahme einlädt! **Infos bei:** refill-deutschland.de/aktuelles

16.06. | Di | 19 Uhr | Vortrag

Zecken - vorbeugende Empfehlungen

Lebensraum der Tiere, Symptome der Erkrankungen, Vorbeugung mit Hausmitteln, Heilpflanzen zur Unterstützung bei Erkrankungen. **Details:** Kräuterstube Remptendorf, Schleizer Str. 40, 07368 Remptendorf | barrierefreier Zugang | 2 h | 12 € | auch für andere Termine/Orte buchbar **Anmelden bei:** ZNL Birgit Grote

20.06. | Sa | 09:30 Uhr | Geführte Wanderung

Einheimische Wildkräuter am Wegesrand

Kostenlose Schätze wie Löwenzahn, Quendel, Johanniskraut, Königskerze, Zinnkraut u.a. entdecken wir am Wegesrand. Sie bekommen Empfehlungen, wie man aus den Kräutern Tee, Öle, Salben und Tinkturen herstellen kann. Strecke: Kräuterstube - Hohlweg - Bärental - Grundweg und zurück. **Details:** Kräuterstube Remptendorf, Schleizer Str. 40, 07368 Remptendorf | barrierefreier Zugang | 3 h | 5 km | 15 € | mit Verkostung 25 € | auch für andere Termine/Orte buchbar **Anmelden bei:** ZNL Birgit Grote

21.06. | So | 09 Uhr | Geführte Wanderung

Ausblicke mit und ohne Fliegenpilz

Entdecken Sie auf einer naturkundlichen Wanderung die Umgebung von Bad Lobenstein und erfahren Sie viel Wissenswertes und Interessantes zur Natur am Wegesrand. Jeden Sonntag wechselnde Routen und Themen je nach Jahreszeit. **Details:** Median Klinik, Am Kießling 1, 07356 Bad Lobenstein | 2 - 2,5 h | 4 - 6 km | Skg: leicht - mittel | 5 € **Anmelden bei:** ZNL Yvonne Gerlach

23.06. | Di | 18 Uhr | Rundgang

Kräutergarten-Rundgang

Wir lernen die wichtigsten Wildkräuter kennen, indem wir fühlen, schnuppern und kosten. Dazu gibt es eine leckere Kräuterlimonade und Kräuterbutter. **Details:** Kräuterstube Remptendorf, Schleizer Str. 40, 07368 Remptendorf | barrierefreier Zugang | 2 h | 20 € **Anmelden bei:** ZNL Birgit Grote

26.06. | Fr | 18:30 Uhr | Kräuterstammtisch

Die wilde Karde

Die Karde ist eine Pflanze, die seit Jahrhunderten in der traditionellen Medizin verwendet wird. Besonders in der Naturheilkunde wird sie für ihre entgiftenden und entzündungshemmenden Eigenschaften geschätzt. **Details:** Schloss Harra, Kirchberg, 07366 Rosenthal am Rennsteig, OT Harra | 2 h | 15 € inkl. Skript | weitere Termine online **Anmelden bei:** ZNL Gesine Müller

27.06. | Sa | 08:30 Uhr | Familienwanderung

Regenmännchen-Tour

Nicht nur für Kinder! Besuchen wir die „Regenmännchen“ (Feuersalamander) dort, wo sie zu Hause sind. Wir haben sie nicht unter Vertrag, können also nicht garantieren, wirklich eines zu treffen. Bei Regenwetter haben wir aber gute Chancen! **Details:** PP am Spielplatz, 07338 Hohenwarte | 2 h | 4 km Rundwanderung | Skg: leicht - mittel | Hd: 150 m | Ki. bis 14 Jahre 5 € | erste Begleitpers. frei | weitere Erw. 3 € **Anmelden bei:** ZNL Hartmut Voigt

27.06. | Sa | 13 Uhr | Malkurs

Malen mit Eisenoxidierde auf Porzellan

Die Natur ist unser Lehrmeister! Der Bergbau war die Grundlage für die Entstehung der Industrie in Thüringen. Auch die Porzellanfarben wurden aus der Natur gewonnen. Bis die Chemieindustrie den Bergbau

teilweise ablöste. In meinen Malkursen zeige ich verschiedene alte Maltechniken. Malkurse & Geschichte sind mein Angebot für Sie! **Details:** Schulungsraum, Markt 1, 98743 Gräfenthal | 2 h | 15 € | Ki. 10 € + Objekt + Brände usw. | 5 - 10 Pers. **Anmelden bei:** ZNL Bettina Thieme

28.06. | So | 09 Uhr | Geführte Wanderung

Von Grünen Eseln und Grauen Affen

Entdecken Sie auf einer naturkundlichen Wanderung die Umgebung von Bad Lobenstein und erfahren Sie viel Wissenswertes und Interessantes zur Stadtgeschichte, zu Bergbau, berühmten Persönlichkeiten und der Natur am Wegesrand. **Details:** Median Klinik, Am Kießling 1, 07356 Bad Lobenstein | 2 - 2,5 h | Jeden Sonntag wechselnde Touren 4 - 8 km | Skg: leicht - mittel | 5 € **Anmelden bei:** ZNL Alexandra Triebel



Juli

04.07. | Sa | 10 Uhr | Geführte Wanderung

Der versteckte Stausee und Kinderfreude

Zur Saalekaskade gehört der etwas versteckt liegende kleine Wisentastau als Oberbecken und der darunter liegende Stausee Walsburg als Unterbecken. Heute wird nur noch das Unterbecken als Laufwasserkraftwerk betrieben. Wir besuchen noch ein Kleinod, die Ferieneisenbahn Crispendorf. **Details:** Burgk, PP, 07907 Burgk | 6 h | 13 km | Skg: mittelschwer | Hd: 280 m | 5 € **Anmelden bei:** ZNL Rosi Leber

04.07. | Sa | 10 Uhr | Geführte Wanderung

Wandern auf hundertjährigen Spuren

Entdecken Sie in und um Ziegenrück alte Wanderwege neu und erfahren dabei Interessantes zu Natur und Geschichte! **Details:** Vereinshaus, Plothental 1, 07924 Ziegenrück | wechselnde Touren 4 - 10 km | 4 € | bis 14 Jahre: 0,01 € je cm Körpergröße **Anmelden bei:** ZNL Kerstin Höbelt

04.07. | Sa | 19:30 Uhr | Fledermausnacht

Was flattert denn da?

Spielerisch nähern wir uns an diesem Abend gemeinsam dem Leben der Fledermäuse. Vor Sonnenuntergang geht es los im Saalfelder Stadtwald. Mit etwas Glück können wir die Kobolde der Nacht mit Detektoren hörbar machen und im Schein der Abenddämmerung sehen! Die Wanderung im Dunkeln ist ein Erlebnis für alle Altersgruppen, aber besonders für Kinder ab 6 Jahren. **Details:** Feengrotten am Brunnentempel, Feengrottenweg 2, 07318 Saalfeld | 3 h | 2 km | Skg: leicht | kostenlos **Anmelden bei:** Saalfelder Feengrotten

05.07. | So | 09 Uhr | Geführte Wanderung

Ausblicke mit und ohne Fliegenpilz

Entdecken Sie auf einer naturkundlichen Wanderung die Umgebung von Bad Lobenstein und erfahren Sie viel Wissenswertes und Interessantes zur Natur am Wegesrand. Jeden Sonntag wechselnde Routen und Themen je nach Jahreszeit. **Details:** Median Klinik, Am Kießling 1, 07356 Bad Lobenstein | 2 - 2,5 h | 4 - 6 km | Skg: leicht - mittel | 5 € **Anmelden bei:** ZNL Yvonne Gerlach

07.07. | Di | 09 Uhr | Natur-Erlebnisworkshop

Die Saale vor meiner Haustür

Entdecken, Staunen, Forschen! Was lebt in der Saale? Warum ist Wasser so wichtig? Gemeinsam forschen

wir an der Saale, messen, beobachten kleine Tiere und lernen dabei spielerisch und kreativ, wie wir unsere Flüsse und Bäche schützen können. Ein Vormittag voller Aktivität, Wasser und eine kleine Überraschung am Ende des Workshops wartet auf euch - für alle kleinen und großen Forschenden ab 6 Jahren! Dein Naturpark-Team und das Team der Volkshochschule freuen sich auf Dich **Details:** Walderlebnispfad, PP, 07924 Ziegenrück | 3 h | kostenlos | Familien | Gummistiefel mitbringen **Anmelden bei:** Volkshochschule SOK **Infos bei:** Naturpark-Verwaltung

07.07. | Di | 10 Uhr | Ferienprogramm

Mit Kindern Kräuterseife herstellen

Wir kreieren mit duftendem Lavendel, Rosenblüten, Ringelblumen, Thymian, Melisse und Gewürzen kleine Geschenkseifen. **Details:** Kräuterstube Remptendorf, Schleizer Str. 40, 07368 Remptendorf | 1,5 h | 7,50 € | weitere Ferienveranstaltungen erfragen | barrierefreier Zugang **Anmelden bei:** ZNL Birgit Grote

14.07. | Di | 10 Uhr | Ferienprogramm

Mit Kindern Wildkräuterbutter herstellen

Wir sammeln gemeinsam Heilkräuter aus dem Kräutergarten und bereiten uns daraus eine leckere Wildkräuter-Butter. Mit frischem Brot ein Hochgenuss. **Details:** Kräuterstube Remptendorf, Schleizer Str. 40, 07368 Remptendorf | barrierefreier Zugang | 2 h | 10 € | weitere Ferienveranstaltungen erfragen **Anmelden bei:** ZNL Birgit Grote

17.07. | Fr | 10 Uhr | Rundwanderung

Zeitreise und Grenzblicke am Hopfsberg

Auf dieser Wanderung der Stiftung Naturschutz Thüringen entdecken Sie Grenzrelikte, wie das Grenztor am Ernst-Wilhelm-Stollen und die 3-Meter-Zaunreste am Hopfsberg. Marika Kächele, Gebietsbetreuerin am Grünen Band, führt Sie zu einem ehemaligen Beobach-

tungsturm, der heute ein eindrucksvolles Museum beherbergt. Auf dieser Zeitreise genießen Sie weite Blicke ins Loquitztal. **Details:** DDR-Grenzbahnhof-Museum, Bahnhofstraße 1, 07330 Probstzella (Bahnhofsvorplatz) | 4 h | 7 km | Skg: mittel | Erw. **Anmelden bei:** Stiftung Naturschutz Thüringen

17.07. | Fr | 19:30 Uhr | Fledermausnacht

Was flattert denn da?

Spielerisch nähern wir uns an diesem Abend gemeinsam dem Leben der Fledermäuse. Vor Sonnenuntergang geht es los im Saalfelder Stadtwald. Mit etwas Glück können wir die Kobolde der Nacht mit Detektoren hörbar machen und im Schein der Abenddämmerung sehen! Die Wanderung im Dunkeln ist ein Erlebnis für alle Altersgruppen, aber besonders für Kinder ab 6 Jahren. **Details:** Feengrotten am Brunnentempel, Feengrottenweg 2, 07318 Saalfeld | 3 h | 2 km | Skg: leicht | kostenlos **Anmelden bei:** Saalfelder Feengrotten

18.07. | Sa | 10 Uhr | Geführte Wanderung

Der Dreiherrenstein

Der Dreiherrenstein bzw. der Zimmersberg, den wir besteigen, liegt hoch über der Saaleschleife und bietet einen herrlichen Ausblick. Ein schöner Waldweg führt wieder bergab zum Ausgleichsbecken Eichicht. **Details:** Bahnübergang Eichicht, PP, 07338 Eichicht | 4 h | 7 km | Skg: mittelschwer | Hd: 230 m | 5 € **Anmelden bei:** ZNL Rosi Leber

18.07. | Sa | 19:30 Uhr | Führung

Sommerliche Abendführung durch den Schlosspark

Erleben Sie einen lauwarmen Sommerabend inmitten der Natur und entdecken Sie verwunschene Häuschen im Schlosspark. Erhalten Sie beim beginnenden Sonnenuntergang Einblicke in die Epochen des Fürstentums Reuß-Ebersdorf und lernen Sie das Fürs-

tengrab, die einzige Freilandskulptur von Ernst Barlach in Thüringen, kennen. **Details:** Kirchplatz (Orangerie), PP, 07929 Saalburg-Ebersdorf | 2 h | 3 km | Skg: leicht | barrierefrei | Spende für den Verein | **ohne Anmeldung**
Infos bei: Schlossparkverein Ebersdorf

19.07. | So | 09 Uhr | Geführte Wanderung

Von Grünen Eseln und Grauen Affen

Entdecken Sie auf einer naturkundlichen Wanderung die Umgebung von Bad Lobenstein und erfahren Sie viel Wissenswertes und Interessantes zur Stadtgeschichte, zu Bergbau, berühmten Persönlichkeiten und der Natur am Wegesrand. **Details:** Median Klinik, Am Kießling 1, 07356 Bad Lobenstein | 2 - 2,5 h | jeden Sonntag wechselnde Touren 4 - 8 km | Skg: leicht - mittel | 5 € **Anmelden bei:** ZNL Alexandra Triebel

21.07. | Di | 10 Uhr | Ferienprogramm

Mit Kindern Duftsäckchen basteln

Mit getrockneten Duft- und Heilkräutern stellen wir uns unsere eigene Duftmischung zusammen und basteln daraus ein Duftsäckchen. **Details:** Kräuterstube Remptendorf, Schleizer Str. 40, 07368 Remptendorf | barrierefreier Zugang | 1,5 h | 10 € | weitere Ferienveranstaltungen erfragen **Anmelden bei:** ZNL Birgit Grote

24.07. | Fr | 10 Uhr | Fotokurs

Die verlorene Landschaft

Der Fotokurs „Die verlorene Landschaft“ hat eines der größten verbrannten Waldgebiete der jüngsten Zeit in Deutschland zum Fotomotiv. In dieser radikalen Landschaft werden wir mit Gestaltungsmitteln fotografieren, die die Dramatik der Katastrophe transportieren können, aber auch die Ästhetik der Wiederauferstehung. Der Fotokurs erklärt und trainiert in der Gemeinschaft die Kamerabedienung und die verschiedenen Bildgestaltungsvarianten und erklärt den ökologischen Kontext direkt am Fotomotiv Waldrüine bei Saalfeld.

Details: Hoheneiche 5, 07318 Saalfeld | 9 h | max. 12 Teilnehmende | 74 € **Anmelden bei:** Fotoschule Horn

24.07. | Fr | 18:30 Uhr | Kräuterstammtisch

Heimische Heil- und Giftpflanzen

Wer das Wort „Giftpflanzen“ hört, denkt vielleicht eher an Pflanzen aus fernen Ländern. Doch auch vor unserer Haustür gibt es einige Exemplare, die teilweise hochgiftige Substanzen enthalten und sogar tödlich wirken können. **Details:** Schloss Harra, Kirchberg, 07366 Rosenthal am Rennsteig, OT Harra | 2 h | 15 € inkl. Skript | weitere Termine online **Anmelden bei:** ZNL Gesine Müller

25.07. | Sa | 09:30 Uhr | Kräutergartenrundgang

Blühende Kräuter - duftende Schönheiten mit großer Wirkung

Wir sammeln im Kräutergarten eine bunte Blütenvielfalt, erfahren etwas über die Heilwirkung und bereiten uns daraus eine Blütenbutter, dazu gibt es eine Blüten-Limonade. **Details:** Kräuterstube Remptendorf, Schleizer Str. 40, 07368 Remptendorf | barrierefreier Zugang | 3 h | 20 € inkl. Materialkosten **Anmelden bei:** ZNL Birgit Grote

25.07. | Sa | 10 Uhr | Wandern mit allen Sinnen

Sommer an der erfrischenden Saale

Von Reschwitz aus führt ein natürlicher Pfad mit imposanten Felsen an der erfrischenden Saale entlang. Wir nehmen uns Zeit dem idyllischen Fluss zu folgen, bewundern die Kunstwerke vom Biber und von der Natur. Über Weischwitz geht es gemütlich zurück, am Ambrosius-Brunnen kühlen wir uns ab und die Wabl-Hütte lädt zum kurzen Päuschen ein. Am Ziel kühlen wir die Füße im Wasser ab. **Details:** Spielplatz, PP, Reschwitz 54, 07318 Saalfeld | 4 h | 6 km | Skg: leicht | Hd: 110 m | 10 € | für alle **Anmelden bei:** ZNL Sandy Rechlin

26.07. | So | 09 Uhr | Geführte Wanderung

Ausblicke mit und ohne Fliegenpilz

Entdecken Sie auf einer naturkundlichen Wanderung die Umgebung von Bad Lobenstein und erfahren Sie viel Wissenswertes und Interessantes zur Natur am Wegesrand. Jeden Sonntag wechselnde Routen und Themen je nach Jahreszeit. **Details:** Median Klinik, Am Kießling 1, 07356 Bad Lobenstein | 2 - 2,5 h | 4 - 6 km | Skg: leicht - mittel | 5 € **Anmelden bei:** ZNL Yvonne Gerlach



Foto: Jochen Hiebel

AUGUST

01. - 31.08. | Kulturfestival

Augustlust – Das Kulturfestival am Grünen Band

Von Hirschberg an der Saale bis Probstzella und darüber hinaus lockt im August ein buntes Veranstaltungsprogramm ans Grüne Band. Das Kulturfestival Augustlust verbindet Orte dies- und jenseitig der ehemaligen Grenze und begeistert Kulturfreunde ebenso wie Naturliebhaber mit Ausstellungen, Konzerten, Wanderungen, Yoga und mehr. **Infos unter:** www.augustlust.de

01. - 08.08. | Bergwiesenbegegnungen

Workcamp Grünes Band bei Titschendorf

Zur Bergwiesenmähd mit der Sense sind Anfänger und alte Hasen wieder auf den Pfaffengrundwiesen bei Rodacherbrunn herzlich willkommen. Unter der Anleitung von Senseslehrer Mario Knoll wird die Sense

geschwungen, um dadurch die Vielfalt der Berg- und Feuchtwiesen zu erhalten. Artenkenner werden über Tiere und Pflanzen rund ums Grüne Band erzählen. Austausch mit regionalen Zeitzeugen und Zeitzeuginnen. **Details:** Übernachtung im Hotel zum Echo Titschendorf | Teilnahme einzelner Tage möglich | Sensen und Arbeitsgeräte werden gestellt | eigene Sense zur Begutachtung mitbringen | Dengeln wird gezeigt **Anmelden bei:** BUND

01.08. | Sa | 10 Uhr | Geführte Wanderung

Durchs stille Ilmtal

Die Ilm bei Leutenberg entspringt kurz unterhalb von Dorfilm und mündet in Leutenberg in die Sormitz. Wir wandern stetig bergan und wenden uns kurz vor Dorfilm wieder dem Tal zu. Auf dem Rückweg durchqueren wir das Naturschutzgebiet Ilmwand mit seinen dicken Buchen und Tannen. **Details:** Alexandra-Bad, PP, Ilmtal, 07338 Leutenberg | 6 h | 14 km | Skg: mittelschwer | Hd: 350 m | 5 € **Anmelden bei:** ZNL Rosi Leber

01.08. | Sa | 10 Uhr | Geführte Wanderung

Wandern auf hundertjährigen Spuren

Entdecken Sie in und um Ziegenrück alte Wanderwege neu und erfahren dabei Interessantes zu Natur und Geschichte! **Details:** Vereinshaus, Plothental 1, 07924 Ziegenrück | wechselnde Touren 4 - 10 km | 4 € | bis 14 Jahre: 0,01 € je cm Körpergröße **Anmelden bei:** ZNL Kerstin Höbelt

02.08. | So | 09 Uhr | Geführte Wanderung

Von Grünen Eseln und Grauen Affen

Entdecken Sie auf einer naturkundlichen Wanderung die Umgebung von Bad Lobenstein und erfahren Sie viel Wissenswertes und Interessantes zur Stadtgeschichte, zu Bergbau, berühmten Persönlichkeiten und der Natur am Wegesrand. **Details:** Median Klinik, Am Kießling 1, 07356 Bad Lobenstein | 2 - 2,5 h | jeden

Sonntag wechselnde Touren 4 - 8 km | Skg: leicht - mittel | 5 € **Anmelden bei:** ZNL Alexandra Triebel

02.08. | So | 09 Uhr | Bike-Tour

Auf Bike und Draisine unterwegs am Thüringer Meer

Erlebe ein besonderes Bike-Abenteuer für MTB und SUV (mit und ohne „E“). Auf idyllischen kleinen und abgelegenen Wegen geht es über die Wisenta in das Plothenbachtal zurück nach Ziegenrück. Etwas fordernder geht es entlang der Saale auf dem Parallelweg zu Ziemestaltbrücke und Wysburg. Die letzte Etappe verläuft über die Wellenbahn zur Draisine, die dich und dein Bike zurück nach Ziegenrück bringt. **Details:** 07924 Ziegenrück | Infos bei Anmeldung | Route: Parallel Weg | Fahrzeit 4 h | 7 h | 36 km | Skg: schwer | Hd: 630 m | 69 € **Anmelden bei:** NP-Partner Meine E-Bike Tour

04.08. | Di | 19 Uhr | Vortrag

Baum- und Strauch-Apotheke

Wieviel Heilwirkung steckt in unseren einheimischen Bäumen und Sträuchern? Sie bekommen umfangreiches Wissen vermittelt, welche Pflanzenteile am wirksamsten und für welche Art der Erkrankung am besten geeignet sind. **Details:** Kräuterstube Remptendorf, Schleizer Str. 40, 07368 Remptendorf | barrierefreier Zugang | 2 h | 12 € | auch für andere Termine/Orte buchbar **Anmelden bei:** ZNL Birgit Grote

11.08. | Di | 19 Uhr | Kräuter-Vortrag

Sanfte Helfer bei Erkältungskrankheiten

Mit wirksamen Heilkräutern Linderung schaffen! Ob Schnupfen, Husten, Halsschmerzen - gegen alles ist ein Kräutlein gewachsen. **Details:** Kräuterstube Remptendorf, Schleizer Str. 40, 07368 Remptendorf | barrierefreier Zugang | 2 h | 12 € | auch für andere Termine/Orte buchbar **Anmelden bei:** ZNL Birgit Grote

12.08. | Mi | 10:30 Uhr | Naturaktionstag Bergwiesen

Entdecken Sie unsere wertvollen Schätze im Naturpark

Die Bergwiesen im Naturpark sind besonders wichtige Lebensräume, die es zu schützen gilt. Aber was lebt überhaupt alles in einer Bergwiese, was lässt sich dort alles entdecken? Wir gehen mit euch auf die Suche! Ein Mitmach-Angebot für die ganze Familie und Bildung für nachhaltige Entwicklung bereits ab 3 Jahren!

Details: Technisches Denkmal „Historischer Schieferbergbau“, BNE-Mobil neben dem Mannschaftshaus, Staatsbruch 17, 07349 Lehesten | kostenlos | **ohne Anmeldung Infos bei:** Naturpark-Verwaltung

12.08. | Mi | 15 Uhr | Exkursion

Heuschrecken und ihren Lebensraum erleben

Mit dem erfahrenen Referenten Heiko Korsch entdecken wir die Heuschrecken in ihrem Lebensraum rund um das Technische Denkmal. Erfahren Sie zusätzlich viel Interessantes über das Leben dieser Tiere. **Details:** Technisches Denkmal „Historischer Schieferbergbau“, BNE-Mobil neben dem Mannschaftshaus, Staatsbruch 17, 07349 Lehesten | 3 h | kostenlos | **ohne Anmeldung Infos bei:** Naturpark-Verwaltung

13.08. | Do | 19 Uhr | Fledermausnacht

Was flattert denn da?

Spielerisch nähern wir uns an diesem Abend gemeinsam dem Leben der Fledermäuse. Vor Sonnenuntergang geht es los am Aparthotel in Wurzbach. Mit etwas Glück können wir die Kobolde der Nacht mit Detektoren hörbar machen und im Schein der Abenddämmerung sehen! Die Wanderung im Dunkeln ist ein Erlebnis für alle Altersgruppen, aber besonders für Kinder ab 6 Jahren. **Details:** Aparthotel Am Rennsteig, Oßlaberg 6, 07343 Wurzbach | 3 h | 2 km | Skg: leicht | kostenlos | **Anmelden bei:** Naturpark-Verwaltung

15.08. | Sa | 10 Uhr | Geführte Wanderung

Durch den Burgkwald

Der Burgkwald bezaubert zum einen durch seine dicken Buchen und zum anderen den schon fortgeschrittenen Waldumbau eines ehemals alten Fichtenwaldes. Beginnend am Ufer des Burgkhammer Staubeckens führt unsere Wanderung bergan über das Naturschutzgebiet Bleiberg und auf der anderen Seite zum Bleilochstausee. **Details:** Eisbrücke, PP, Abzweig Burgkhammer, 07907 Burgk | 4 h | 8,5 km | Skg: mittelschwer | Hd: 130 m | 5 € **Anmelden bei:** ZNL Rosi Leber

15.08. | Sa | 10 Uhr | Rundwanderung bei Lehesten

Verschwundene Orte und seltene Pflanzen

Entlang des Grünen Bandes entdecken Sie stumme Zeugen der ehemaligen deutsch-deutschen Grenze. Gebietsbetreuerin Marika Kächele erzählt Ihnen von verschwundenen Orten und dem Schicksal ihrer Bewohner. Im einstigen Todesstreifen erwarten Sie Mähwiesen mit wohlriechenden Kräutern und Feuchtwiesen, auf denen Schwarzstörche nach Nahrung suchen. **Details:** Technisches Denkmal Historischer Schieferbergbau Lehesten, Staatsbruch 17, 07349 Lehesten | 3 h | 3,5 km | Skg: leicht | Erw.

Anmelden bei: Stiftung Naturschutz Thüringen

16.08. | So | 09 Uhr | Geführte Wanderung

Ausblicke mit und ohne Fliegenpilz

Entdecken Sie auf einer naturkundlichen Wanderung die Umgebung von Bad Lobenstein und erfahren Sie viel Wissenswertes und Interessantes zur Natur am Wegesrand. Jeden Sonntag wechselnde Routen und Themen je nach Jahreszeit. **Details:** Median Klinik, Am Kießling 1, 07356 Bad Lobenstein | 2 - 2,5 h | 4 - 6 km | Skg: leicht - mittel | 5 € **Anmelden bei:** ZNL Yvonne Gerlach

16.08. | So | 10 Uhr | Wandern mit allen Sinnen

Teufelsbrücke - Natur die beeindruckt

Auf den Spuren der Vergangenheit, die uns die wundervolle Natur zeigt, zum großartigen Heute zurück. Wir laufen bergab nach Reschwitz, um dort über die Saale zu gelangen. Bergauf umrunden wir den Pfaffenberg, auf dem Gleitsch statten wir dem beeindruckenden Teufelsberg einen Besuch ab. Entspannt und mit Vorfreude auf was Kühles, geht es wieder bergab nach Obernitz. Im Bohlenblick gönnen wir uns eine Pause, um anschließend zum Start hinaufzugehen.

Details: Klinik Bergfried, PP, Zum Fuchsturm 20, 07318 Saalfeld | 5 h | 8 km | Skg: mittelschwer | Hd: 260 m | Einkehr Bohlenblick | 10 € | für alle **Anmelden bei:** ZNL Sandy Rechlin

16.-23.08. | Fest

700 Jahre Leutenberg

Großes Stadtjubiläum von Leutenberg. Wir feiern 1 Woche und einen Tag in Leutenberg mit einem vielseitigen und bunten Programm. Nähere Informationen auf der Internetseite. **Infos bei:** Stadt Leutenberg

21.08. | Fr | 18:30 Uhr | Kräuterstammtisch

Die Brennessel - Königin der Wildpflanzen

Obwohl die Brennessel überall bekannt ist, sind viele Geheimnisse der Wildpflanze noch verborgen. Dieses Portrait soll die widerstandsfähige und kraftvolle Pflanze vorstellen. **Details:** Schloss Harra, Kirchberg, 07366 Rosenthal am Rennsteig, OT Harra | 2 h | 15 € inkl. Skript | weitere Termine online **Anmelden bei:** ZNL Gesine Müller

22.08. | Sa | 19:30 Uhr | Fledermausnacht

Was flattert denn da?

Spielerisch nähern wir uns an diesem Abend gemeinsam dem Leben der Fledermäuse. Vor Son-

nenuntergang geht es los im Saalfelder Stadtwald. Mit etwas Glück können wir die Koblode der Nacht mit Detektoren hörbar machen und im Schein der Abenddämmerung sehen! Die Wanderung im Dunkeln ist ein Erlebnis für alle Altersgruppen, aber besonders für Kinder ab 6 Jahren. **Details:** Feengrotten am Brunnentempel, Feengrottenweg 2, 07318 Saalfeld | 3 h | 2 km | Skg: leicht | kostenlos **Anmelden bei:** Saalfelder Feengrotten

23.08. | So | 09 Uhr | Geführte Wanderung

Ausblicke mit und ohne Fliegenpilz

Entdecken Sie auf einer naturkundlichen Wanderung die Umgebung von Bad Lobenstein und erfahren Sie viel Wissenswertes und Interessantes zur Natur am Wegesrand. Wechselnde Routen und Themen je nach Jahreszeit. **Details:** Median Klinik, Am Kießling 1, 07356 Bad Lobenstein | 2 - 2,5 h | 4 - 6 km | Skg: leicht - mittel | 5 € **Anmelden bei:** ZNL Yvonne Gerlach

25.08. | Di | 19 Uhr | Vortrag

Duftpflanzen und kostbare Essenzen

SOS bei beginnenden Erkältungskrankheiten, Unwohlsein, Verstimmungen, Reinigung - Verwendungsmöglichkeiten ätherischer Öle und viele Rezepte. **Details:** Kräuterstube Remptendorf, Schleizer Str. 40, 07368 Remptendorf | barrierefreier Zugang | 2 h | 12 € | auch für andere Termine/Orte buchbar **Anmelden bei:** ZNL Birgit Grote

29.08. | Sa | 18 Uhr | Fest

Hirschtanz goes schönster Stausee

Der legendäre Hirschtanz lädt auf den schönsten Stausee ein... scharrt mit den Hufen! Der Vollmond wird uns begleiten. **Details:** Fahrgastschiffahrt Hohenwarte GmbH, An der Sperrmauer 1, 07338 Hohenwarte | 5,5 h | 49 € **Anmelden bei:** Naturpark-Partner Fahrgastschiffahrt

30.08. | So | 09 Uhr | Geführte Wanderung

Von Grünen Eseln und Grauen Affen

Entdecken Sie auf einer naturkundlichen Wanderung die Umgebung von Bad Lobenstein und erfahren Sie viel Wissenswertes und Interessantes zur Stadtgeschichte, zu Bergbau, berühmten Persönlichkeiten und der Natur am Wegesrand. **Details:** Median Klinik, Am Kießling 1, 07356 Bad Lobenstein | 2 - 2,5 h | jeden Sonntag wechselnde Touren 4 - 8 km | Skg: leicht - mittel | 5 € **Anmelden bei:** ZNL Alexandra Triebel



05.09. | Sa | 10 Uhr | Geführte Wanderung

Spuren (einer verlorenen Heimat)

Es geht nicht ums Fährtenlesen, sondern um die Suche nach noch vorhandenen Spuren einer verlorengegangenen Heimat für ca. 180 Menschen - die Einwohner des ehemaligen Dorfes Preßwitz, das 1938 im heute viertgrößten Stausee Deutschlands versank. **Details:** Kirche Bucha oder PP Staumauer Hohenwarte | 5 h | 8,2 km | Skg: mittelschwer | Hd: 230 m | 7 € | Ki. unter 14 Jahren: 0,01 €/cm Körperhöhe **Anmelden bei:** ZNL Hartmut Voigt

05.09. | Sa | 10 Uhr | Geführte Wanderung

Von der Linkenmühle zum Ziegenhof

Wir starten an der Mühlenfähr und genießen die idyllische Wanderung entlang der steilen Uferkante des Hohenwarte Stausees. Unterwegs besuchen wird den

Ziegenhof in Neumannshof. **Details:** Linkenmühle Nr. 92, PP, 07389 Gössitz | 4 h | 7,5 km | Skg: mittelschwer | Hd: 190 m | 5 € **Anmelden bei:** ZNL Rosi Leber

05.09. | Sa | 10 Uhr | Geführte Wanderung

Wandern auf hundertjährigen Spuren

Entdecken Sie in und um Ziegenrück alte Wanderwege neu und erfahren dabei Interessantes zu Natur und Geschichte! **Details:** Vereinshaus, Plothental 1, 07924 Ziegenrück | wechselnde Touren 4 - 10 km | 4 € | bis 14 Jahre: 0,01 € je cm Körpergröße **Anmelden bei:** ZNL Kerstin Höbelt

10.09. | Do | 18 Uhr | Vortrag

Der Biber kehrt zurück –

Landschaftsarchitekt mit großem Einfluss

Der Biber ist zurück in Thüringen – und verändert unsere Gewässerlandschaften wie kaum ein anderes Tier. In diesem Vortrag erfahren Sie, warum seine Rückkehr ein großer Gewinn für die biologische Vielfalt, die Naturausstattung und den Wasserhaushalt ist und welche Herausforderungen daraus entstehen. Mit anschaulichen Beispielen und aktuellen Beobachtungen gibt der Referent faszinierende Einblicke in das Leben der Biberfamilien in der Region und in Thüringen. Lernen Sie das heimliche Nagetier als echten Naturgestalter neu kennen. **Details:** Stadtbibliothek, Straße der Jugend 10b, 07356 Bad Lobenstein | 1,5 h | Referent: Marcus Orlamünder, NABU **Anmelden bei:** Volkshochschule SOK **Infos bei:** Naturpark-Verwaltung

11.09. | Fr | Mitmachen

Earth Night - Eine Aktion gegen Lichtverschmutzung

„Licht aus für eine ganze Nacht“ – heißt es zur „Earth Night“! Macht mit und versucht - zusammen mit dem Rest der Welt - künstliches Außenlicht so weit wie möglich zu reduzieren: schaltet ab 22 Uhr zu Hause und im Garten die Lichter aus, zieht die Vorhänge

zu oder nutzt draußen abschirmende Leuchten mit warmweißem Licht und Bewegungsmeldern. Die zunehmende Lichtverschmutzung durch ungehemmten Kunstlichtkonsum von uns Menschen schadet nachweislich Umwelt, Mensch und Natur. **Infos bei:** www.earth-night.info

12.09. | Sa | 09 Uhr | Bike-Tour

Auf Bike und Draisine unterwegs am Thüringer Meer

Erlebe ein besonderes Bike-Abenteuer für MTB, SUV und Trekking-Bikes (mit und ohne „E“). Die erste Etappe hinunter zur Saale legst du auf einer Draisine durch Tunnel und über die Ziemestalbrücke zurück (inkl. Bike-Transport). Weiter durch idyllischer Landschaften entlang der Saale fährst du auf gut ausgebauten Wegen zum Schloss Burgk und der beliebten Holzbrücke. Von hier geht es durch den Ottergrund und unter der Ziemestalbrücke hindurch zurück. **Details:** 07368 Lieb-schütz | Infos bei Anmeldung | Route: Schloss Burgk | Fahrzeit 4 h | 7 h | 42 km | Skg: mittel | Hd: 840 m | 69 € **Anmelden bei:** NP-Partner Meine E-Bike Tour

12.09. | Sa | 10 Uhr | Rundwanderung

Braunkehlchen im wild-romantischen Tannbachtal

Diese Entdeckungsreise der Stiftung Naturschutz Thüringen führt ins wild-romantische Tannbachtal. Begleitet von Marika Kächele, Gebietsbetreuerin am Grünen Band, entdecken Sie die Heimat des seltenen Braunkehlchens und die Reste der verschwundenen Streusiedlung Dornholz. **Details:** Wanderparkplatz Mödlareuth, Standort Panzer, Mödlareuth 13, 95183 Töpen | 4 h | 7 km | Skg: mittel | Erw. **Anmelden bei:** Stiftung Naturschutz Thüringen

13.09. | So | 09 Uhr | Geführte Wanderung

Ausblicke mit und ohne Fliegenpilz

Entdecken Sie auf einer naturkundlichen Wanderung die Umgebung von Bad Lobenstein und erfahren Sie

viel Wissenswertes und Interessantes zur Natur am Wegesrand. Jeden Sonntag wechselnde Routen und Themen je nach Jahreszeit. **Details:** Median Klinik, Am Kießling 1, 07356 Bad Lobenstein | 2 - 2,5 h | 4 - 6 km | Skg: leicht – mittel | 5 € **Anmelden bei:** ZNL Yvonne Gerlach

13.09. | So | 10 Uhr | Geführte Wanderung

Wanderung rund um Schloss Burgk

Beim Wandern rund um Schloss Burgk werden wir uns je nach Jahreszeit an den wechselnden Schönheiten der Natur erfreuen und die Landschaft im Wandel erleben. Wir wollen mit allen Sinnen wahrnehmen, was die Natur an kleinen Schätzen für uns bereithält. Strecke: Neuer Weg, Holzbrücke, Karolinenfeld, Burgkhammer, Burgk **Details:** Schlosshof, Ortsstraße 17, 07907 Burgk | 6 h | 18 km | Skg: mittel | 6 € | Ki. 2 € | Streckenänderung auf Grund von Forstarbeiten möglich | **ohne Anmeldung Infos bei:** ZNL Ilona Herden

13.09. | So | 10:30 | Aktionstag

Tag des offenen Denkmals

Führungen durch die historischen Betriebsgebäude (kostenpflichtig); frei begehbar: Modelldorf, Ausstellung im Mannschaftshaus, Rundwege am Schiefersee; Besichtigung Schachtkomplex 4 mit Führungen auf Spendenbasis **Details:** TD „Historischer Schieferbergbau Lehesten“, Staatsbruch 17, 07349 Lehesten | aktuelle Infos online | **ohne Anmeldung Infos bei:** Technisches Denkmal Lehesten

13.09. | So | Aktionstag

Bergmannstag im Mellestollen

„Glück auf“ zum Tag des offenen Denkmals mit Führungen durch das ehemalige Bergbaugelände - Mittagstisch und Biergartenwirtschaft am Museum **Details:** Hotel & Restaurant Mellestollen OHG, Wittmannsgereuther Straße 105, 07318 Saalfeld

Anmelden bei: Naturpark-Partner Hotel & Restaurant Mellestollen

15.09. | Di | 19 Uhr | Vortrag

Wärmende Gewürze in der kalten Jahreszeit

Bekannte Gewürze wie Zimt, Kardamom, Nelken, Kurkuma, Muskat u.a. werden in ihren Herkunftsländern traditionell bei verschiedensten Erkrankungen eingesetzt. In meinem Vortrag erfahren Sie mehr. **Details:** Kräuterstube Remptendorf, Schleizer Str. 40, 07368 Remptendorf | barrierefreier Zugang | 2 h | 12 € | auch für andere Termine/Orte buchbar **Anmelden bei:** ZNL Birgit Grote

19.09. | Sa | 09 Uhr | Geführte Wanderung

Wanderung für werdende Witwen (m, w, d)

Wer kennt sie schon, wer nennt die Namen? Wir betrachten Pflanzen mit ihren Risiken und Nebenwirkungen aus der heimischen Natur und lernen mit Hilfe des Apothekers Andreas Weigel einiges über Standort, Aussehen und Doppelgänger. **Details:** PP an der Feuerwehr, 07422 Zeigerheim | 3,5 h | 4,5 km | Hd: 150 m | Skg: mittel | 6,50 € **Anmelden bei:** ZNL Iris Klug

19.09. | Sa | 10 Uhr | Wandern & Genießen

4. Leutenberger Naturpark-Wandertag

Wanderschuhe an und los: Wir wandern in diesem Jahr über Rosenthal, Hirzbach nach Schweinbach und über die Schwarzens Höhe zurück. Anschließend lockt ein Besuch des Wald- und Wiesenfests am Naturpark-Haus mit Köstlichkeiten aus der Region sowie vielen Angeboten zum Kennenlernen, Mitmachen und Spielen. **Details:** Markt, 07338 Leutenberg | 4 h | 12,5 km | Skg: mittelschwer | Hd: 450 m | 5 € | **ohne Anmeldung Infos bei:** ZNL Rosi Leber

19.09. | Sa | 14 Uhr | Fest

Leutenberger Wald- und Wiesenfest

Wir feiern F(f)este! Ein echtes Thüringer Fest für Jung und Alt unter freiem Himmel. Der „Markt der Köstlichkeiten“ bietet Produkte der Region, verführt zum Kosten und Mitmachen. Forstliche Wettbewerbe, die Naturpark-Rallye, Unterhaltung und ein buntes Programm bereichern den Nachmittag. Das Naturpark-Haus mit interessanten Ausstellungen, die Geopark-Information und die umliegenden NaturParkWelten laden zum Kennenlernen und zum Spielen ein. **Details:** Festwiese am Naturpark-Haus, Wurzbacher Str. 16, 07338 Leutenberg | Eintritt frei | PP nahe Stadtzentrum nutzen - Shuttle fährt | **ohne Anmeldung Infos bei:** Naturpark-Verwaltung | Stadt Leutenberg | Forstamt Leutenberg | Fremdenverkehrsverein Leutenberg

20.09. | So | 10 Uhr | Geführte Wanderung

Wissenswertes um Harra und Lemnitzhammer

Geschichte und Sagen **Details:** Baumschule Harra - Wiese gegenüber, 07366 Rosenthal am Rennsteig | 5 h | Skg: mittelschwer | 4 km | mit Rast und Verpflegung (nicht im Preis enthalten) | Unkostenbeitrag | Ki. frei **Anmelden bei:** ZNL Marco Till | bis 15.09., ab 18.00 Uhr

20.09. | So | Mitmachen

World Cleanup Day

Schließen Sie sich der globalen Bewegung an und machen Sie den World Cleanup Day zu einem bedeutenden Tag im Kalender. Handschuhe und Mülltüte eingepackt und los geht's! Bekämpfen wir die invasive Art „Müll“ im Naturpark: auf Wanderwegen, in den Straßen Ihrer Gemeinde oder gezielt an illegalen Müllentsorgungsorten im Wald, auf der Wiese oder am Wasser! Schicken Sie der Naturparkverwaltung gerne Bilder von der Aktion im Naturpark. **Infos bei:** www.worldcleanupday.de

22.09. | Di | 19 Uhr | Vortrag

Wurzelkräuter - Kraftpakete für die Gesundheit

Sie erhalten umfangreiches Wissen über Heilpflanzen wie Alant, Engelwurz, Beinwell, Bibernelle, Eibisch u. a., deren Wurzeln sehr starke Heilwirkung auch bei schweren Erkrankungen aufweisen. Sie erfahren, wann geerntet wird und welche Zubereitungen erfolgreich sind. **Details:** Kräuterstube Remptendorf, Schleizer Str. 40, 07368 Remptendorf | barrierefreier Zugang | 2 h | 12 € | auch für andere Termine/Orte buchbar **Anmelden bei:** ZNL Birgit Grote

25.09. | Fr | 18:30 Uhr | Kräuterstammtisch

Schlecht schlafen kann ich gut

Schlafstörungen sind ein weit verbreitetes Phänomen. Viele Menschen sind jeden Tag müde und unausgeschlafen, weil sie nachts nicht einschlafen können. Aber auch das älter werden fordert seinen Tribut. **Details:** Schloss Harra, Kirchberg, 07366 Rosenthal am Rennsteig, OT Harra | 2 h | 15 € inkl. Skript | weitere Termine online **Anmelden bei:** ZNL Gesine Müller

27.09. | So | 09 Uhr | Geführte Wanderung

Ausblicke mit und ohne Fliegenpilz

Entdecken Sie auf einer naturkundlichen Wanderung die Umgebung von Bad Lobenstein und erfahren Sie viel Wissenswertes und Interessantes zur Natur am Wegesrand. Jeden Sonntag wechselnde Routen und Themen je nach Jahreszeit. **Details:** Median Klinik, Am Kießling 1, 07356 Bad Lobenstein | 2 - 2,5 h | 4 - 6 km | Skg: leicht - mittel | 5 € **Anmelden bei:** ZNL Yvonne Gerlach

27.09. | So | 10 Uhr | Wandern mit allen Sinnen

Rudolstadt, Fürsten, Himmelsleiter & geheimnisvolle Bäume

Wir schlendern durch den Rudolstädter Hain, freuen uns über die eindrucksvollen Bäume und die Ruhe. Nach einer Pause im Gasthaus Mörla, besteigen wir die

Himmelsleiter. Über den Dächern von Rudolstadt mit beeindruckenden Ausblicken geht es zum Residenzschloss Heidecksburg. Einen Blick in die Dauer- ausstellung »Rococo en miniature« gönnen wir uns noch. **Details:** Heidecksburg, PP, Schloßbezirk 1, 07407 Rudolstadt | 5 h | 7 km | Skg: mittel | Hd: 150 m | Gasthaus Mörla | 10 € + 4 € Eintritt | für alle **Anmelden bei:** ZNL Sandy Rechlin



01.-31.10. | Genusswochen

Fisch- & Wildwochen im Land der Tausend Teiche

Freuen Sie sich im Oktober auf die traditionellen Fisch- und Wildwochen im „Land der Tausend Teiche“. Erleben Sie die einzigartige Natur während einer geführten Wanderung oder entspannt per Kutsche. Gehen Sie mit Ihrer Familie auf spielerische Erkundungstour am Tausend-Teiche-Rundweg oder tauchen Sie ein in die Geschichte der Region! Bewährte und neue Genuss- kreationen aus regionalem Fisch und Wild kredenzt Ihnen die Gastronomie vor Ort! **Details:** Veranstaltungen und Adressen werden bis Juni veröffentlicht. **Infos bei:** Tourist-Info Plothen | Naturpark-Verwaltung

03.10. | Sa | 09 Uhr | Fisch- und Wildwochen

So eine Schweinerei

Naturschutzgebiet, Biodiversität, Forstwirtschaft, Landwirtschaft und die Renaturierung der ehemaligen Gülleaufbereitung einer Schweinemastanlage im ganz

großen Stil sowie die Rückeroberung durch die Natur.

Details: Wander-PP, 07907 Plothen bis Schneidemühle in 07924 Volkmannsdorf-Finkenmühle | 3 h | 5 €

Anmelden bei: ZNL Klaus Gädtke

03.10. | Sa | 10 Uhr | Rundwanderung

Zeitreise und Grenzblicke am Hopfsberg

Auf dieser Wanderung der Stiftung Naturschutz Thüringen entdecken Sie Grenzrelikte, wie das Grenztor am Ernst-Wilhelm-Stollen und die 3-Meter-Zaunreste am Hopfsberg. Marika Kächele, Gebietsbetreuerin am Grünen Band, führt Sie zu einem ehemaligen Beobachtungsturm, der heute ein eindrucksvolles Museum beherbergt. Auf dieser Zeitreise genießen Sie weite Blicke ins Loquitztal. **Details:** DDR-Grenzbahnhof-Museum, Bahnhofstraße 1, 07330 Probstzella (Bahnhofsvorplatz) | 4 h | 7 km | Skg: mittel | Erw. **Anmelden bei:** Stiftung Naturschutz Thüringen

03.10. | Sa | 10 Uhr | Geführte Wanderung

Wandern auf hundertjährigen Spuren

Entdecken Sie in und um Ziegenrück alte Wanderwege neu und erfahren dabei Interessantes zu Natur und Geschichte! **Details:** Vereinshaus, Plothental 1, 07924 Ziegenrück | wechselnde Touren 4 - 10 km | 4 € | bis 14 Jahre: 0,01 € je cm Körpergröße **Anmelden bei:** ZNL Kerstin Höbelt

03.10. | Sa | 10:30 Uhr | Bike-Tour

Geschichte zum Anfassen und erleben

[er]fahre die Geschichte von Land und Region auf einer geführten Tour für MTB, SUV und Trekking-Bikes (mit und ohne „E“). Die Tour wird mit 2 Guides gefahren, so dass die Abschnitte mit unterschiedlichen Schwierigkeiten gefahren werden können. Durch das Loquitztal geht es meist auf gut ausgebauten Wegen ins Heimatmuseum in Probstzella (Eintritt inkl.), in sonst verschlossene alte Grenzanlagen und auf einen Kaffee

in die Confiserie nach Lauenstein. **Details:** Arnsbach, 07330 Probstzella | Infos bei Anmeldung | Fahrzeit 2,5 h | 6 h | 28 km | Skg: einfach | Hd: 500m | 15 € **Anmelden bei:** Naturpark-Partner Meine E-Bike Tour

03.10. | Sa | 11 Uhr | Fest

Oktoberfest auf dem schönsten Stausee

Wir schippern an diesem Feiertag mit den DKM Kirkesmusikanten gemütlich 4,5 h über den schönsten Stausee soweit uns die Wellen tragen und genießen ein ausgiebiges, deftiges Frühstück und die ein oder andere Maß Bier frisch vom Fass. **Details:** Fahrgastschiffahrt Hohenwarte GmbH, An der Sperrmauer 1, 07338 Hohenwarte | 4,5 h | 65 € inkl. Frühstück

Anmelden bei: Naturpark-Partner Fahrgastschiffahrt

03.10. | Sa | 14 Uhr | Hoffest

Geselliges Beisammensein bei Zwiebelkuchen und Apfelwein

Wir haben hausgebackene Kuchen und Torten, Kaffee, Bier, Limo und Apfelwein. Auch Roster, Grillkäse, ofenwarmer Kartoffelkuchen und Zwiebelkuchen dürfen nicht fehlen. Kinder können basteln, spielen und Tiere beobachten. **Details:** Familie Hoh vom Karolinenhof in Karolinenfeld, 07368 Remptendorf | 4 h | **ohne Anmeldung** **Infos bei:** Naturpark-Partner Karolinenhof

06.10. | Di | 19 Uhr | Vortrag

Selbstgemacht: Kräuterliköre, Schnäpse, Tinkturen

Klassische Kräuter für die Likörherstellung und ihre Heilwirkung, kleine Verkostung und leckere Rezepte für wohlschmeckende und gesunde Liköre, Schnäpse und Tinkturen. **Details:** Kräuterstube Remptendorf, Schleizer Str. 40, 07368 Remptendorf | barrierefreier Zugang 2 h | 12 € | auch für andere Termine/Orte buchbar

Anmelden bei: ZNL Birgit Grote

08.10. | Do | 18 Uhr | Vortrag

Der Wolf in Thüringen - Rückkehr eines Spitzenprädators

Die Rückkehr des Wolfs löst Faszination und Diskussionen zugleich aus. Der Vortrag gibt einen Einblick in das Verhalten, die Lebensweise und die Ausbreitung des Wolfs in Thüringen. Das Kompetenzzentrum KWBL berichtet aus der täglichen Praxis und stellt aktuelle Monitoring-Ergebnisse vor. Zudem wird erläutert, wie ein verantwortungsvoller Umgang mit diesem Rückkehrer gelingen kann. Referenten: Kompetenzzentrum Wolf, Biber, Luchs **Details:** Landratsamt, Oschitzer Straße 4, 07907 Schleiz **Anmelden bei:** Volkshochschule SOK **Infos bei:** Naturpark-Verwaltung

10.10. | Sa | 10 Uhr | Geführte Wanderung

Spuren (einer verlorenen Heimat)

Es geht nicht ums Fährtenlesen, sondern um die Suche nach noch vorhandenen Spuren einer verlorengegangenen Heimat für ca. 180 Menschen - die Einwohner des ehemaligen Dorfes Preßwitz, das 1938 im heute viertgrößten Stausee Deutschlands versank. **Details:** Kirche Bucha oder PP Staumauer Hohenwarte | 5 h | 8,2 km | Skg: mittelschwer | Hd: 230 m | 7 € | Ki. unter 14 Jahren: 0,01 €/cm Körperhöhe **Anmelden bei:** ZNL Hartmut Voigt

10.10. | Sa | 11 Uhr | Fisch- und Wildwochen

Familienerlebnistag im Land der Tausend Teiche

Machen Sie den Familientag mit uns zum unvergesslichen Erlebnis! Die Vielzahl an Spiel-, Aktiv- und Informationsstationen gepaart mit regionalen Köstlichkeiten, Bildungsangeboten und guter Unterhaltung verspricht ein außerordentlich buntes Programm. Da ist für jede und jeden etwas dabei! **Infos bei:** Tourist-Info Plöthen

11.10. | So | 09 Uhr | Geführte Wanderung

Von Grünen Eseln und Grauen Affen

Entdecken Sie auf einer naturkundlichen Wanderung die Umgebung von Bad Lobenstein und erfahren Sie viel Wissenswertes und Interessantes zur Stadtgeschichte, zu Bergbau, berühmten Persönlichkeiten und der Natur am Wegesrand. **Details:** Median Klinik, Am Kießling 1, 07356 Bad Lobenstein | 2 - 2,5 h | jeden Sonntag wechselnde Touren 4 - 8 km | Skg: leicht - mittel | 5 € **Anmelden bei:** ZNL Alexandra Triebel

11.10. | So | 09:30 Uhr | Fisch- und Wildwochen

Ornithologische und naturkundliche Wanderung

Lernen Sie bei dieser Wanderung das Land der Tausend Teiche als international bedeutsamen Lebens- und Schutzraum für Vögel und Amphibien kennen und erfahren Sie mehr über die Geschichte der Naturparkregion. **Details:** online im Veranstaltungskalender oder bei: ZNL Volker Vopel

12.-24.10. | 13 Uhr | Ferienprogramm

Malen mit Eisenoxiderde auf Porzellan

Die Natur ist unser Lehrmeister! Der Bergbau war die Grundlage für die Entstehung der Industrie in Thüringen. Auch die Porzellanfarben wurden aus der Natur gewonnen. Bis die Chemieindustrie den Bergbau teilweise ablöste. In meinen Malkursen zeige ich verschiedene alte Maltechniken. Malkurse & Geschichte sind mein Angebot für Sie! **Details:** Schaubergwerk Morassina, Schwefelloch 1, OT Schmiedefeld, 07318 Saalfeld | 2 h | 15 € | Ki. 10 € + Objekt + Brände usw. | MTZ: 5 Pers. **Anmelden bei:** ZNL Bettina Thieme

17.10. | Sa | 10 Uhr | Geführte Wanderung

Der Wetzstein - der höchste Berg im Naturpark

Die Wanderung führt uns auf den höchsten Berg im Naturpark mit 793 m und wir können einen fantastischen Fernblick vom Altvaterturm genießen. **Details:** Altvater-

turm, Auffahrt PP, 07349 Lehesten | 3,5 h | 6,5 km | Skg: leicht | Hd: 90 m | 5 € **Anmelden bei:** ZNL Rosi Leber

18.10. | So | 09 Uhr | Geführte Wanderung

Ausblicke mit und ohne Fliegenpilz

Entdecken Sie auf einer naturkundlichen Wanderung die Umgebung von Bad Lobenstein und erfahren Sie viel Wissenswertes und Interessantes zur Natur am Wegesrand. Jeden Sonntag wechselnde Routen und Themen je nach Jahreszeit. **Details:** Median Klinik, Am Kießling 1, 07356 Bad Lobenstein | 2 - 2,5 h | 4 - 6 km | Skg: leicht - mittel | 5 € **Anmelden bei:** ZNL Yvonne Gerlach

18.10. | So | 09 Uhr | Fisch- und Wildwochen

Sagenhaft

an was unsere Großeltern noch glaubten und sich erzählten. Wanderungen durch das Teichgebiet zu Orten, an denen Sagen und Geschichten aus Plothen und dem Teichgebiet handeln. Lassen Sie sich inspirieren von mythischen Plätzen und Geschichten. **Details:** Wanderparkplatz bei Infostelle Naturschutz und Umwelt, Hausteichstraße, 07907 Plothen (Richtung Jugendherberge) | 5 € **Anmelden bei:** ZNL Klaus Gädtke

18.10. | So | 10 Uhr | Geführte Wanderung

Wanderung rund um Schloss Burgk

Beim Wandern rund um Schloss Burgk werden wir uns je nach Jahreszeit an den wechselnden Schönheiten der Natur erfreuen und die Landschaft im Wandel erleben. Wir wollen mit allen Sinnen wahrnehmen, was die Natur an kleinen Schätzen für uns bereithält. Strecke: Hinterer Röhrensteig, Marienhütte, Saaleufer, Burgkhammer, Eisbrücke, Kirschplantage, Burgk **Details:** Schlosshof, Ortsstraße 17, 07907 Burgk | 3 h | 9 km | Skg: mittel | 4 € | Ki. 2 € | Streckenänderung auf Grund von Forstarbeiten möglich | **ohne Anmeldung** **Infos bei:** ZNL Ilona Herden

23.10. | Fr | 18:30 Uhr | Kräuterstammtisch

Die Kraft der Gewürze

Alle Gewürze haben vielfältige heilende Eigenschaften und werden schon seit langer Zeit genutzt. Gewürze beeinflussen positiv unsere Verdauung, haben entzündungshemmende Wirkung und heben unsere Stimmung. **Details:** Schloss Harra, Kirchberg, 07366 Rosenthal am Rennsteig, OT Harra | 2 h | 15 € inkl. Skript | weitere Termine online **Anmelden bei:** ZNL Gesine Müller

24.10. | Sa | 10 Uhr | Geführte Wanderung

Spuren (einer verlorenen Heimat)

Es geht nicht ums Fährtenlesen, sondern um die Suche nach noch vorhandenen Spuren einer verlorengegangenen Heimat für ca. 180 Menschen - die Einwohner des ehem. Dorfes Preßwitz, das 1938 im heute viertgrößten Stausee Deutschlands versank. **Details:** Kirche Bucha oder PP Staumauer Hohenwarte | 5 h | 8,2 km | Skg: mittelschwer | Hd: 230 m | 7 € | Ki. unter 14 Jahren: 0,01 €/cm Körperhöhe **Anmelden bei:** ZNL Hartmut Voigt

24.10. | Sa | 10 Uhr | Wandern mit allen Sinnen

Durchs Gissratal zum Besuch bei Baba Jaga

Der Start ist an der Bergfried Klinik - hinab in das verträumte Gissratal, dem wildromantischen Bach entlang. Einen Aufstieg gemütlich zur Baba-Jaga Hütte, dort picknicken, den inspirierenden Platz und die Aussicht genießen. Über den Holzberg zurück, den schönen Panoramablick oberhalb von Weischwitz bewundern. Gemütlich geht es zum Ambrosius-Brunnen, an der Saale entlang durch Reschwitz und wieder Berg hoch zurück. **Details:** Klinik Bergfried, PP, Zum Fuchsturm 20, 07318 Saalfeld | 7 h | 11 km | Skg: mittelschwer | Hd: 370 m | 15 € | für alle **Anmelden bei:** ZNL Sandy Rechlin

25.10. | So | 09 Uhr | Geführte Wanderung

Von Grünen Eseln und Grauen Affen

Entdecken Sie auf einer naturkundlichen Wanderung die Umgebung von Bad Lobenstein und erfahren Sie viel Wissenswertes und Interessantes zur Stadtgeschichte, zu Bergbau, berühmten Persönlichkeiten und der Natur am Wegesrand. **Details:** Median Klinik, Am Kießling 1, 07356 Bad Lobenstein | 2 - 2,5 h | jeden Sonntag wechselnde Touren 4 - 8 km | Skg: leicht - mittel | 5 € **Anmelden bei:** ZNL Alexandra Triebel

25.10. | So | 09 Uhr | Bike-Tour

Auf Bike und Draisine unterwegs am Thüringer Meer

Erlebe ein besonderes Bike-Abenteuer für MTB und SUV (mit und ohne „E“). Die erste Etappe hinunter zur Saale legst du auf einer Draisine durch Tunnel und über die Ziemestalbrücke zurück (inkl. Bike-Transport). Auf idyllischen kleinen und abgelegenen Wegen geht es über die Wisenta in das Plothenbachtal zurück nach Ziegenrück. Etwas fordernder geht es entlang der Saale auf dem Parallelweg zu Ziemestalbrücke und Wysburg und zurück nach Liebschütz. **Details:** 07368 Liebschütz | Infos bei Anmeldung | Route: Parallel Weg | Fahrzeit 3,5 h | 7 h | 39 km | Skg: schwer | Hd: 790 m | 69 € **Anmelden bei:** NP-Partner Meine E-Bike Tour

25.10. | So | 09:30 Uhr | Fisch- und Wildwochen

Ornithologische und naturkundliche Wanderung

Lernen Sie bei dieser Wanderung das Land der Tausend Teiche als international bedeutsamen Lebens- und Schutzraum für Vögel und Amphibien kennen und erfahren Sie mehr über die Geschichte der Naturparkregion. **Details:** online im Veranstaltungskalender oder bei: ZNL Volker Vopel

31.10. | Sa | 10 Uhr | Familienwanderung

Auf dem Pilzpfad

Der Pilzerlebnispfad kombiniert viele interessante In-

formation über Pilze mit einer entspannten aussichtsreichen Wanderung entlang des Bleilochstausees.

Details: Wander PP am Abzweig Remptendorf, 07907 Schleiz-Gräfenwarth | 3,5 h | 8 km | Skg: mittel | Hd: 100 m | 5 € **Anmelden bei:** ZNL Rosi Leber

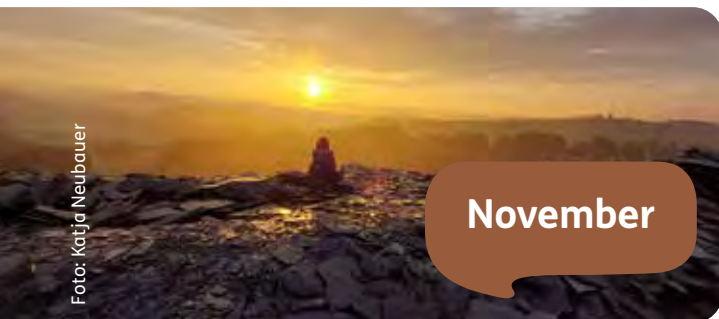


Foto: Katja Neubauer

November

01.11. | So | 09 Uhr | Geführte Wanderung

Ausblicke mit und ohne Fliegenpilz

Entdecken Sie auf einer naturkundlichen Wanderung die Umgebung von Bad Lobenstein und erfahren Sie viel Wissenswertes und Interessantes zur Natur am Wegesrand. Jeden Sonntag wechselnde Routen und Themen je nach Jahreszeit. **Details:** Median Klinik, Am Kießling 1, 07356 Bad Lobenstein | 2 - 2,5 h | 4 - 6 km | Skg: leicht - mittel | 5 € **Anmelden bei:** ZNL Yvonne Gerlach

05.11. | Do | 18 Uhr | Online-Vortrag

Die Wildkatze in Thüringen - Heimliche Jägerin der Wälder

Die Europäische Wildkatze zählt zu den seltenen heimischen Wildtieren - und doch streift sie heute wieder durch viele Thüringer Wälder. Der Vortrag zeigt, wie sie lebt, welche Lebensräume sie braucht und welche Maßnahmen ihren Schutz ermöglichen.

Packende Bilder und aktuelle Daten aus dem Wildkatzen Monitoring machen die heimliche Waldbewohnerin greifbar. Erfahren Sie mehr über ein Tier, das trotz

seiner Rückkehr kaum jemand je zu Gesicht bekommt.

Details: Referent: Thomas Mölich | 1,5 h **Anmelden bei:** Volkshochschule SOK **Infos bei:** Naturpark-Verwaltung

07.11. | Sa | 10 Uhr | Geführte Wanderung

Wandern auf hundertjährigen Spuren

Entdecken Sie in und um Ziegenrück alte Wanderwege neu und erfahren dabei Interessantes zu Natur und Geschichte! **Details:** Vereinshaus, Plothental 1, 07924 Ziegenrück | wechselnde Touren 4 - 10 km | 4 € | bis 14 Jahre: 0,01 € je cm Körpergröße **Anmelden bei:** ZNL Kerstin Höbelt

07.11. | Sa | 11 Uhr | Fest

ChristoMarkt 2026

Ein Besuch lohnt sich, denn angeboten wird die beeindruckende Vielfalt an Schönem und Praktischem aus Holzwerkstatt, Weberei, Töpferei, Zigarrenmanufaktur und Kreativbereich. Produkte, welche in den Werkstätten in Zusammenarbeit von Menschen mit und ohne Behinderung hergestellt werden. Die hauseigene Küche bietet herzhaftes Köstlichkeiten zum Verzehr an. Verführerisches Weihnachtsgebäck aus der Christo-Bäckerei sowie Käse- und Joghurtvariationen der Molkerei können probiert und erworben werden. Zum Abschluss findet zum Martinstag ein Laternenumzug statt. Dieser führt zur Andacht in die Altengeseeser Kirche. Laternen können mitgebracht oder vor Ort gebastelt werden. **Details:** Diakoniestiftung Weimar Bad Lobenstein gGmbH, Werkstätten Altengesees, Altengesees 29, 07368 Remptendorf | 6 h | **ohne Anmeldung** **Infos bei:** Naturpark-Partner Christopherushof

14.11. | Sa | 10 Uhr | Geführte Wanderung

Schmittenberg und Lohmturm

Wir erklimmen den 530 m hohen Schmittenberg mit seiner imposanten Felswand Richtung Hockeroda. Wir

nehmen uns Zeit für den anspruchsvollen Aufstieg und genießen die Ausblicke. Oben wandern wir über einen schmalen Felsgrat zum Lohmturm und pausieren in imposanter Kulisse. **Details:** Bahnhofsgebäude Kaulsdorf, 07338 Kaulsdorf | 3,5 h | 8 km | Skg: mittelschwer | Hd: 300 m | 5 € **Anmelden bei:** ZNL Rosi Leber

15.11. | So | 09 Uhr | Geführte Wanderung

Von Grünen Eseln und Grauen Affen

Entdecken Sie auf einer naturkundlichen Wanderung die Umgebung von Bad Lobenstein und erfahren Sie viel Wissenswertes und Interessantes zur Stadtgeschichte, zu Bergbau, berühmten Persönlichkeiten und der Natur am Wegesrand. **Details:** Median Klinik, Am Kießling 1, 07356 Bad Lobenstein | 2 - 2,5 h | jeden Sonntag wechselnde Touren 4 - 8 km | Skg: leicht - mittel | 5 € **Anmelden bei:** ZNL Alexandra Triebel

15.11. | So | 11 Uhr | Wandern mit allen Sinnen

Das Siechenbachtal genießen

Am Tag des Gugelhupfes entspannen wir auf dem Pfad durch das malerische Siechenbach- und das Wittmannsgereuther Tal. Wir steigen hoch zum imposanten Spitzberg und erreichen den Gipfel, der mit einem Ausblick belohnt. Ein Picknick, um den Tag inmitten der Natur abzurunden, natürlich mit einem Gugelhupf. Der Rückweg führt uns entlang des Wittmannsgereuther Tals, wo wir die Ruhe der Natur und die Schönheit der Umgebung in vollen Zügen genießen können. **Details:** PP Kreuzung Wittmannsgereuther Weg, Wittmannsgereuther Str., 07318 Saalfeld | 3 h | 6 km | Skg: mittel | Hd: 120 m | 10 € | für alle **Anmelden bei:** ZNL Sandy Rechlin

20.11. | Fr | 18:30 Uhr | Kräuterstammtisch

Fichtenpech

Fichtenpech (auch Fichtenharz oder Faulpech) ist das klebrige, stark duftende Naturharz der Fichte, dass bei

Verletzungen der Rinde austritt und traditionell als Hausmittel in der Volksmedizin genutzt wird. **Details:** Schloss Harra, Kirchberg, 07366 Rosenthal am Rennsteig, OT Harra | 2 h | 15 € inkl. Skript | weitere Termine online **Anmelden bei:** ZNL Gesine Müller

22.11. | So | 09 Uhr | Geführte Wanderung

Ausblicke mit und ohne Fliegenpilz

Entdecken Sie auf einer naturkundlichen Wanderung die Umgebung von Bad Lobenstein und erfahren Sie viel Wissenswertes und Interessantes zur Natur am Wegesrand. Jeden Sonntag wechselnde Routen und Themen je nach Jahreszeit. **Details:** Median Klinik, Am Kießling 1, 07356 Bad Lobenstein | 2 - 2,5 h | 4 - 6 km | Skg: leicht - mittel | 5 € **Anmelden bei:** ZNL Yvonne Gerlach

22.11. | So | 13 Uhr | Kräutersonntag

Mystik der Raunächte, Sperrnächte & der Tage zuvor

In unserem letzten Kräutersonntag für dieses Jahr beschäftigen wir uns mit der Zeit ab dem 25. November: Andreastag, Barbaratag, Sperrnächte, Raunächte. Was haben sie für Bedeutungen, was muss ich für die „Stille Zeit“ noch alles vorbereiten. **Details:** Schloss Harra, Kirchberg, 07366 Rosenthal am Rennsteig, OT Harra | 4 h | 45 € inkl. Skript | weitere Termine online **Anmelden bei:** ZNL Gesine Müller

28.11. | Sa | 10 Uhr | Geführte Wanderung

Auf dem Schustersteig durch die Uhlstädter Heide

Viele Jahrhunderte nutzten Pößnecker Schuster diesen Steig als kürzeste Verbindung zum Rudolstädter Markt, um dort ihre Schuhe zu verkaufen. Wir wandern ein Stück auf dem Schustersteig und finden dabei viele interessante Zeitzeugnisse. **Details:** Herschdorf, Am Anger, 07387 Krölpa | 3,5 h | 8 km | Skg: mittelschwer | Hd: 150 m | 5 € **Anmelden bei:** ZNL Rosi Leber

28.11. | Sa | 11 Uhr | Wandern mit allen Sinnen

Roter Berg und Weihnachtsmarkt in Obernitz

Von der Bergfried-Klinik wandern wir hinab zur Saale. Der Aufstieg geht gemütlich durch Köditz, zu den Sandsteinfelsen und über den roten Berg. Auf luftiger Höhe bewundern wir den Anblick und gehen gemütlich bergab zum Obernitzer Weihnachtsmarkt. Durch die Köstlichkeiten und das Flair des kleinen Marktes stimmen wir uns auf Weihnachten ein und beschwingt geht es bergauf zum Start zurück. **Details:** Klinik Bergfried, PP, Zum Fuchsturm 20, 07318 Saalfeld | 5 h | 7 km | Skg: mittelschwer | Hd: 210 m | 10 € | für alle
Anmelden bei: ZNL Sandy Rechlin

28.11. | Sa | 13 Uhr | Markt

Weihnachtsmarkt auf dem Ziegenhof

Gemeinsam genießen wir die Vorweihnachtszeit. Viele regionale Händler präsentieren ihre Produkte. Zusätzlich zum Stöbern, Probieren und Kaufen, gibt es für Sie warme Speisen, jahreszeittypische Getränke, weihnachtliche Musik und eine Wichtelwerkstatt mit Angeboten für die Kleinen. Der Weihnachtsmann und seine Wichtel kommen auch vorbei. **Details:** Ziegenhof im Saaletal, Neumannshof 2, 07389 Gössitz | **ohne Anmeldung Infos bei:** Naturpark-Partner Ziegenhof

29.11. | So | 09 Uhr | Geführte Wanderung

Von Grünen Eseln und Grauen Affen

Entdecken Sie auf einer naturkundlichen Wanderung die Umgebung von Bad Lobenstein und erfahren Sie viel Wissenswertes und Interessantes zur Stadtgeschichte, zu Bergbau, berühmten Persönlichkeiten und der Natur am Wegesrand. **Details:** Median Klinik, Am Kießling 1, 07356 Bad Lobenstein | 2 - 2,5 h | jeden Sonntag wechselnde Touren 4 - 8 km | Skg: leicht - mittel | 5 € **Anmelden bei:** ZNL Alexandra Triebel



Dezember

03.12. | Do | 18 Uhr | Online-Vortrag

Der Luchs – Pinselohren auf leisen Pfoten

Der Luchs ist die größte heimische Katzenart Deutschlands - und dennoch bleibt er meist unsichtbar. Im Vortrag erfahren Sie, wo Luchse heute wieder leben, wie sie jagen und welche Bedeutung sie für ein gesundes Ökosystem haben. Der Referent zeigt anhand aktueller Projekte, wie Wiederansiedlung und Monitoring funktionieren und welche Chancen und Herausforderungen damit verbunden sind. **Details:** Referenten: Kompetenzzentrum Wolf, Biber, Luchs | 1,5 h **Anmelden bei:** Volkshochschule SOK **Infos bei:** Naturpark-Verwaltung

04.12. | Fr | 15 Uhr | Kräuterstammtisch

Weihnachtsbasteln für Groß und Klein

Sterne, Kugeln und alles was die Weihnachtszeit schöner macht. **Details:** Schloss Harra, Kirchberg, 07366 Rosenthal am Rennsteig, OT Harra | 4 h | Preis je Objekt | weitere Termine online **Anmelden bei:** ZNL Gesine Müller

05.12. | Sa | 10 Uhr | Geführte Wanderung

Wandern auf hundertjährigen Spuren

Entdecken Sie in und um Ziegenrück alte Wanderwege neu und erfahren dabei Interessantes zu Natur und Geschichte! **Details:** Vereinshaus, Plothental 1, 07924 Ziegenrück | wechselnde Touren 4 - 10 km | 4 € | bis 14 Jahre: 0,01 € je cm Körpergröße **Anmelden bei:** ZNL Kerstin Höbelt

03.12. | Do | 18 Uhr | Online-Vortrag

Der Luchs – Pinselohren auf leisen Pfoten

Der Luchs ist die größte heimische Katzenart Deutschlands - und dennoch bleibt er meist unsichtbar. Im Vortrag erfahren Sie, wo Luchse heute wieder leben, wie sie jagen und welche Bedeutung sie für ein gesundes Ökosystem haben. Der Referent zeigt anhand aktueller Projekte, wie Wiederansiedlung und Monitoring funktionieren und welche Chancen und Herausforderungen damit verbunden sind. **Details:** Referenten: Kompetenzzentrum Wolf, Biber, Luchs | 1,5 h **Anmelden bei:** Volkshochschule SOK **Infos bei:** Naturpark-Verwaltung

04.12. | Fr | 15 Uhr | Kräuterstammtisch

Weihnachtsbasteln für Groß und Klein

Sterne, Kugeln und alles was die Weihnachtszeit schöner macht. **Details:** Schloss Harra, Kirchberg, 07366 Rosenthal am Rennsteig, OT Harra | 4 h | Preis je Objekt | weitere Termine online **Anmelden bei:** ZNL Gesine Müller

05.12. | Sa | 10 Uhr | Geführte Wanderung

Wandern auf hundertjährigen Spuren

Entdecken Sie in und um Ziegenrück alte Wanderwege neu und erfahren dabei Interessantes zu Natur und Geschichte! **Details:** Vereinshaus, Plothental 1, 07924 Ziegenrück | wechselnde Touren 4 - 10 km | 4 € | bis 14 Jahre: 0,01 € je cm Körpergröße **Anmelden bei:** ZNL Kerstin Höbelt

06.12. | So | 09 Uhr | Geführte Wanderung

Ausblicke mit und ohne Fliegenpilz

Entdecken Sie auf einer naturkundlichen Wanderung die Umgebung von Bad Lobenstein und erfahren Sie viel Wissenswertes und Interessantes zur Natur am Wegesrand. Jeden Sonntag wechselnde Routen und Themen je nach Jahreszeit. **Details:** Median Klinik, Am Kießling 1, 07356 Bad Lobenstein | 2 - 2,5 h | 4 - 6 km | Skg: leicht - mittel | 5 € **Anmelden bei:** ZNL Yvonne Gerlach

12.12. | Sa | 10 Uhr | Geführte Wanderung, Familien

Unterwegs mit dem Zaunkönig „Kakaugo“

Der Wutschetalweg - Der Geopfad begleitet die „Wutsche“ von der Quelle bei Goßwitz bis zur Mündung in die Saale bei Kaulsdorf. **Details:** Gänsemarkt, PP, 07338 Kaulsdorf | 5 h | 12 km | Skg: mittelschwer | Hd: 270 m | 5 € **Anmelden bei:** ZNL Rosi Leber

16.12. | Mi | 18 Uhr | Themenabend

Stollenweihnacht

„Zauber der Weihnacht“ - Musikalisch-szenische Lesung mit Markus Maria Winkler und Adventsdinner in stimmungsvoller Atmosphäre. **Details:** Hotel & Restaurant Mellestollen OHG, Wittmannsgereuther Straße 105, 07318 Saalfeld | 75 € **Anmelden bei:** Naturpark-Partner Hotel & Restaurant Mellestollen

19.12. | Sa | 14 Uhr | Weihnachtsmarkt

Weihnachtsmarkt auf dem Karolinenhof

Jetzt kehrt Ruhe und Gemütlichkeit ein. Genießen Sie selbstgemachten Glühwein am Feuerkorb oder Kuchen, Torten und Bratapfel in der Gaststube. **Details:** Familie Hoh, Karolinenhof in Karolinenfeld, 07368 Remptendorf | 4 h | **ohne Anmeldung Infos bei:** Naturpark-Partner Karolinenhof

20.12. | So | 09 Uhr | Geführte Wanderung

Von Grünen Eseln und Grauen Affen

Entdecken Sie auf einer naturkundlichen Wanderung die Umgebung von Bad Lobenstein und erfahren Sie viel Wissenswertes und Interessantes zur Stadtgeschichte, zu Bergbau, berühmten Persönlichkeiten und der Natur am Wegesrand. **Details:** Median Klinik, Am Kießling 1, 07356 Bad Lobenstein | 2 - 2,5 h | jeden Sonntag wechselnde Touren 4 - 8 km | Skg: leicht - mittel | 5 € **Anmelden bei:** ZNL Alexandra Triebel

20.12. | So | 14 Uhr | Weihnachtsmarkt

Weihnachtsmarkt auf dem Karolinenhof

Jetzt kehrt Ruhe und Gemütlichkeit ein. Genießen Sie selbstgemachten Glühwein am Feuerkorb oder Kuchen, Torten und Bratäpfel in der Gaststube. **Details:** Familie Hoh, Karolinenhof in Karolinenfeld, 07368 Remptendorf | 4 h | **ohne Anmeldung Infos bei:** Naturpark-Partner Karolinenhof

27.12. | So | 09 Uhr | Geführte Wanderung

Ausblicke mit und ohne Fliegenpilz

Entdecken Sie auf einer naturkundlichen Wanderung die Umgebung von Bad Lobenstein und erfahren Sie viel Wissenswertes und Interessantes zur Natur am Wegesrand. Jeden Sonntag wechselnde Routen und Themen je nach Jahreszeit. **Details:** Median Klinik, Am Kießling 1, 07356 Bad Lobenstein | 2 - 2,5 h | 4 - 6 km | Skg: leicht - mittel | 5 € **Anmelden bei:** ZNL Yvonne Gerlach

27.12. | Sa | 13 Uhr | WBVV

Weihnachts-Braten- Verdauungs-Wanderung 2026

Wir wollen eine lange Tradition fortsetzen und treffen uns zu einer kleinen Wanderung mit anschließender gemütlicher Einkehr (fakultativ nach Anmeldung) **Details:** Raum Saalfeld, Treffpunkt wird noch bekannt gegeben | Route: Überraschung | 2 - 2,5 h Wanderung zzgl. Kaffeetrinken | 5 - 8 km | Skg: leicht | 5 € **Anmelden bei:** ZNL Alexandra Triebel | bis 23.12.

28.12. | Sa | 13 Uhr | WBVV

Weihnachts-Braten- Verdauungs-Wanderung 2026

Wir wollen eine lange Tradition fortsetzen und treffen uns zu einer kleinen Wanderung mit anschließender gemütlicher Einkehr (fakultativ nach Anmeldung) **Details:** Raum Saalfeld, Treffpunkt wird noch bekannt gegeben | Route: Überraschung | 2 - 2,5 h Wanderung zzgl. Kaffeetrinken | 5 - 8 km | Skg: leicht | 5 € **Anmelden bei:** ZNL Alexandra Triebel | bis 23.12.

27.12. | So | 13 Uhr | Geführte Wanderung

Die Mystik der Raunächte

Nach den Weihnachtstagen kommt die Zeit der Raunächte. An diesen Tagen sollen besondere Dinge passieren, da das Band der diesseitigen zur jenseitigen Welt viel stärker ist als gewöhnlich. Die 12 heiligen Raunächte symbolisieren die Wiederkehr der Seelen und das Erscheinen der Geister. **Details:** Rittergut Positz, Positz 1, 07381 Oppurg | 3 h | 4 km | Skg: mittel | 25 € **Anmelden bei:** ZNL Gesine Müller

28.12. | Mo | 13 Uhr | Geführte Wanderung

Die Mystik der Raunächte

→ siehe 27.12.26 **Details:** Schloss Harra, Kirchberg, 07366 Rosenthal am Rennsteig, OT Harra | 3 h | 4 km | Skg: mittel | 25 € inkl. Skript **Anmelden bei:** ZNL Gesine Müller

29.12. | Di | 13 Uhr | Geführte Wanderung

Die Mystik der Raunächte

→ siehe 27.12.26 **Details:** Kreativ Café, Saalgasse 2 (Museum für Gerberei und Stadtgeschichte), 07927 Hirschberg | 3 h | 4 km | Skg: mittel | 25 € inkl. Skript **Anmelden bei:** ZNL Gesine Müller

30.12. | Mi | 13 Uhr | Geführte Wanderung

Die Mystik der Raunächte

→ siehe 27.12.26 **Details:** Kräuterhof Viriditas, 07806 Neunhofen (Neustadt/Orla) | 3 h | 4 km | Skg: mittel | 25 € inkl. Skript **Anmelden bei:** ZNL Gesine Müller

31.12. | Do | 13 Uhr | Geführte Wanderung

Die Mystik der Raunächte

→ siehe 27.12.26 **Details:** Pension „Conny's Träumerei“ Bahnhof, 07356 Bad Lobenstein | 3 h | 4 km | Skg: mittel | 25 € inkl. Skript **Anmelden bei:** ZNL Gesine Müller



Foto: Peter Rudolph

Regelmäßige Veranstaltungen & Wanderungen

Jeden Sonntag | ganzjährig | 09 Uhr

**Von Grünen Eseln und Grauen Affen
und Ausblick mit und ohne Fliegenpilz**

Entdecken Sie auf einer naturkundlichen Wanderung die Umgebung von Bad Lobenstein und erfahren Sie viel Wissenswertes und Interessantes zur Natur am Wegesrand, wöchentlich wechselnde Routen und Themen je nach Jahreszeit, z.B. Rennsteig, Felsengrotte, Koseltal oder Hakengrund **Details:** Median Klinik, Am Kießling 1, 07356 Bad Lobenstein | 2 - 2,5 h | wechselnde Touren 3 - 8 km | Skg: leicht - mittel | 5 € **Anmelden bei:** ZNL Yvonne Gerlach oder ZNL Alexandra Triebel oder Ornithologe Frank Radon

Jeden 1. Samstag im Monat | ganzjährig | 10 Uhr

Wandern auf hundertjährigen Spuren

Entdecken Sie in und um Ziegenrück alte Wanderwege neu und erfahren dabei Interessantes zu Natur und Geschichte! Auf wechselnden Touren von 4 - 10 km erkunden wir Ziegenrück und seine malerische Umgebung. **Details:** Ziegenrück, Plothental 1, Vereinshaus | 4 € | Ki. bis 14 Jahre: 0,01€ je cm Körpergröße | trittsicheres Schuhwerk und eigene Rucksackverpflegung

Anmelden bei: ZNL Kerstin Höbelt

Jeden 1. Sonntag im Monat | ganzjährig | 14 Uhr

Rundgänge durch den Schlosspark Ebersdorf

Gehen Sie mit uns auf Exkursion in die Geschichte des kleinen Fürstentums Reuß j. L. Ebersdorf und erleben Sie die herrliche Natur des Schlossparks - einem Landschaftsgarten im englischen Stil des 19. Jahrhunderts. Entdecken Sie mit uns die Sehenswürdigkeiten der ca. 52 Hektar großen Anlage, wie das von Ernst Barlach gestaltete Grabmal der Fürstenfamilie Reuß j. L., die Orangerie und natürlich das Schloss. **Details:** Kirchplatz (Orangerie), PP, 07929 Saalburg-Ebersdorf | 2 h | 3 km | Skg: leicht | barrierefrei | Spende für den Verein **ohne Anmeldung Infos bei:** Schlossparkverein Ebersdorf

**Wanderschuhe an
und raus in die Natur!**

Wandertipps, Geocaching-Touren & viele weitere Naturpark-Angebote finden Sie auf unserer Webseite!



Mehr Naturpark-Erlebnisse

Suchen Sie Naturerlebnisse für Ihre Familie, Ihren Freundeskreis oder Ihr Kollegium und wollen den Termin selbst festlegen? Kein Problem! Ob Wanderung, Kochen mit Kräutern oder Workshop: Planen Sie Ihren Termin direkt mit unseren ZNL, Naturpark-Partnern und -Freunden!

Kontaktdaten der Veranstaltenden finden Sie ab Seite 90.



Foto: M. Leipold

ZNL Klaus Gädtker

So eine Schweinerei

Naturschutzgebiet, Biodiversität, Forstwirtschaft, Landwirtschaft und die Renaturierung der ehemaligen Gülleaufbereitung einer Schweinemastanlage im ganz großen Stil sowie die Rückeroberung durch die Natur.

Details: Wander-PP, 07907 Plothen bis Schneidemühle in 07924 Volkmannsdorf-Finkenmühle | 3 h

To the Roots

Naturpark, Naturschutzgebiet, Biodiversität, Geologie, Teichgebiet und dessen Einmaligkeit in Mitteldeutschland. Besuch im Pfahlhaus möglich. **Details:** 07907 Plothen, PP „Plothener Teiche“, Hausteichstraße an der Infostelle Umwelt | 3 h

Sagenhaft

Sagen und Geschichten, an die unsere Großeltern noch glaubten und ihre Stätten. Besuch im Pfahlhaus möglich. **Details:** 07907 Plothen, PP Tourist-Info, Ortsstraße 46a | 3 h

Kurz mal reinschauen...

Museum für Fischerei und Teichgeschichte im Pfahlhaus, Bauarchitektur Pfahlhaus. **Details:** 07907 Plothen | 1,5 h

Das geteilte Dorf

Die Kleinstaatlichkeit in Thüringen im 19. und 20. Jh., Besuch des Dreifürstensteines, ländliche und strukturelle Entwicklung eines thüringischen Dorfes. **Details:** 07907 Plothen, PP Tourist-Info, Ortsstraße 46 a | 2,5 - 3 h

Kleiner Dorfspaziergang

Rückblicke/Ausblicke zu einem typischen Dorf im thüringisch/vogtländischen Oberland. Für Interessierte an dörflicher Struktur, Architektur, Brauchtum, bäuerliches traditionelles Bauen, dörfliche Entwicklung von

den Gründungen bis in die heutige Zeit im Thüringer Oberland. **Details:** 07907 Plothen, PP Tourist-Info, Ortsstraße 46 a | 1,5 - 2 h | Besuch im Pfahlhaus möglich (wird dann separat angelaufen)

Eine runde Sache

eine entspannte, leichte Radtour um und durch das Naturschutzgebiet mit Informationen zu Naturschutz, Landschaft und Teichgebiet Plothen. **Details:** 07907 Plothen, PP Tourist-Info, Ortsstraße 46 a | 2 h | Besuch im Pfahlhaus möglich | keine größeren Anstiege, auch ohne E-Bike zu bewältigen

ZNL Yvonne Gerlach

Geschichte und Geschichten rund um Wurzbach

eine kleine Wanderung vom bunten Turm zum Charlottenfels und zurück. **Details:** Bunter Turm am Markt in Wurzbach, neben dem Kunsthaus Müller | 2,5 - 3 h | 5 km | Skg: mittel | Hd: 60 m | feste Schuhe erforderlich | teilweise unebener Weg, Steigungen | 5,50 € | Ki. 2 € | MTZ: 3 Erw.

Wasser - ein kostbarer Schatz?

Wir begleiten das lebenswichtige Element Wasser: Durch den Wurzbacher Stadtpark, entlang der Sormitz und dem Langwasser, vorbei an Teichen bis zu einer Quelle in der Nähe der Pulvermühle. Unterwegs erzähle ich Ihnen Wissenswertes über große und kleine Bewohner, wer die Nachbarschaft dieses Elementes liebt und braucht und wie wir achtsamer mit diesem Schatz umgehen können. **Details:** Bunter Turm am Markt in Wurzbach, neben dem Kunsthaus Müller | 2,5 - 3 h | 6 km | Skg: leicht | Hd: 20 m | für Kinderwagen geeignet | 5,50 € | Ki. 2 € | MTZ: 3 Erw.

ZNL Birgit Grote

Kräuterzeit

mit IHK-Sachverständigen für frei verkäufliche Arzneimittel. Viele Wildkräuter haben eine besondere heilsame Wirkung. Erfahren Sie mehr in meiner Kräuterstube! Im Angebot: Wildkräuter - Hausapotheke für die Frau; Wildkräuter - Raritäten; Vorsicht Giftpflanzen!; Kräuterbutter, Kräuternessig, Heilkräuteröle, Kräutersalz oder Kräuterseife herstellen; Kräutergartenrundgänge, auch mit Verkostung; Starke Wirkung mit einheimischen Arzneipflanzen; Gewürze - schmackhaft und heilend; Kräuterwanderungen rund um Schlegel, durch den Gemäßgrund; individuell gestaltete Programme für Kräuterinteressierte. **Details:** Kräuterstube Remptendorf, Schleizer Str. 40, 07368 Remptendorf | barrierefreier Zugang | buchbar auch für andere Orte | MTZ: 8 Erw.

ZNL Dorit Gropp

Familienwanderung auf dem BienenWandernetz

Auf einem Abschnitt des BienenWandernetzes wollen wir die Vielfalt von Pflanzen und Tieren entdecken und die Ausblicke in die abwechslungsreiche Landschaft der Saalfelder Höhe genießen. **Details:** Wandertafel BienenWandernetz am Haus Nr. 5, Lositz, 07318 Saalfeld | 3 h | 5 km | Skg: leicht | 5 € | bis 14 Jahre 2 € | April bis Ende Oktober

Kräuterwanderung rings um Lositz

Auf Bergwiesen, an Feldrainen und Waldrändern rings um Lositz wachsen eine Vielzahl von Wildpflanzen, die traditionell für Küche und Hausapotheke genutzt werden. Bei der Wanderung wollen wir diese gemeinsam betrachten, kennenlernen und für den Hausgebrauch sammeln. **Details:** Wandertafel BienenWandernetz am Haus Nr. 5, Lositz, 07318 Saalfeld | 3 h | Skg: leicht | für Kinderwagen geeignet | 5 € | bis 14 Jahre 2 € | Ende Mai bis Anfang Juli

ZNL Kerstin Höbelt

Wandern auf hundertjährigen Spuren

Entdecken Sie in und um Ziegenrück alte Wanderwege neu und erfahren dabei Interessantes zu Natur und Geschichte! Auf wechselnden Touren von 4 - 10 km erkunden wir Ziegenrück und seine malerische Umgebung. **Details:** Ziegenrück, Plothental 1, Vereinshaus, gegenüber Kindergarten | 10 Uhr | jeden 1. Samstag im Monat oder nach Vereinbarung | 4 € | bis 14 Jahre: 0,01 € je cm Körpergröße

ZNL Iris Klug

Mooswanderung im Schwarzatal

Bei der Winter-Rundwanderung von der Forellenaufzuchtstation im Werretal zum Eberstein und zurück mit Sicht auf die unscheinbaren und oft unbeachteten Moospflanzen. **Details:** PP „Weidmannsheil“, Bad Blankenburg | 3 h | 6,5 km | Hd: 130 m | Skg: mittel | 6 €

Frühlingsspaziergang

Wir betrachten die Märzenbecherwiese in Leutnitz und werden uns an den anderen Frühblühern unserer Wälder erfreuen. Außerdem besuchen wir ein ehemaliges Schwespat Bergwerk. Wir sehen Bergwerksgeschichte in Thüringen. **Details:** unterhalb ehem. Bahnhof, Leutnitz | 3 h | 4,5 km | Hd: 60 m | Skg: mittel | 6,50 €

Wanderung für werdende Witwen (m, w, d)

Wer kennt sie schon, wer nennt die Namen? Wir betrachten Pflanzen mit ihren Risiken und Nebenwirkungen aus der heimischen Natur und lernen mit Hilfe des Apothekers Andreas Weigel einiges über Standort, Aussehen und Doppelgänger. **Details:** PP an der Feuerwehr, Zeigerheim | 3,5 h | 4,5 km | Hd: 150 m | Skg: mittel | 6,50 €

ZNL Gabi Mewes

Dreh' dich, dreh' dich Rädchen...

Spinnen am Spinnrad

Wir verspinnen die Wunderfaser Wolle zunächst mit einfachen Mitteln, um dann den Spinnprozess am Spinnrad umzusetzen - eine Einführung in das Spinnen mit Spinnrad. Spinnräder und Material sind vorhanden.

Details: Tischlerei Mewes, Eliasbrunn 64, 07368 Rempendorf | 3 h | 25 € + 10 € für Spinnradnutzung und Material | max. 3 Teilnehmende

ZNL Gesine Müller

Wilde Kräuterzeit mit „Kräutersine“

Sie suchen noch etwas Besonderes für Ihre Feier, Ihr Firmenfest, Event oder die Familie zum Verschenken? Ob wilde Kräuterküche, wilde Naturkosmetik, wilde Kräuterworkshops, Kräuterwanderungen, -Spaziergänge oder Waldbaden. Gemeinsam mit Ihnen stelle ich eine passende „Wilde Kräuterzeit“ zusammen. **Details:** WhatsApp-Kanal: Kräutersine's Kräuterwerkstatt oder www.Kräutersine.info

ZNL Sandy Rechlin

Wanderung mit dem Blick auf die Erotik der Natur

Bei meiner Wanderung liegt der Fokus darauf, die sinnliche Seite der Natur zu erkunden. Wir tauchen ein in die erotische Schönheit der Landschaft, genießen kulinarische Köstlichkeiten und haben Spaß mit der Kunst des Waldes. Entlang des Weges entdecken wir verborgene Plätze, die uns einladen, uns mit allen Sinnen der Atmosphäre hinzugeben und die Erotik der Natur zu erleben. Geführte Wanderung, Snack & Tropfen, Spaß & Geselligkeit **Details:** 4 h | 4 - 6 km | 33 € | 66 € für Paare

Wanderung mit Schatzsuche

Wo jeder Schritt ein Schatz ist - Wir wandern auf stillen Pfaden, folgen den Zeichen der Natur und entdecken kleine Wunder am Wegesrand. Eine Schatzsuche für die Sinne - achtsam, entschleunigt und voller leiser Freude. **Details:** Walderlebnispfad Saalfeld und andere Orte

Single♥Erlebnis♥Wanderung

mit Sandy, der Gefühlsfee & René von LichtBaum - Wenn Gefühl, Natur und Licht sich treffen, entsteht etwas Neues. Wanderungen, die Herz & Natur vereinen - achtsam, humorvoll und berührend. Wir schaffen einen natürlichen Rahmen, in dem Kennenlernen sich spielerisch und ungezwungen entfaltet. Die faszinierende Natur eröffnet uns, mit allen Sinnen, Schritt für Schritt, und mit einem Hauch Spaß verbunden, neue Perspektiven.

ZNL Bettina Thieme

Malen mit Eisenoxiderde auf Porzellan

Die Natur ist unser Lehrmeister! Der Bergbau war die Grundlage für die Entstehung der Industrie in Thüringen. Auch die Porzellanfarben wurden aus der Natur gewonnen. Bis die Chemieindustrie den Bergbau teilweise ablöste. In meinen Malkursen zeige ich verschiedene alte Maltechniken. Malkurse & Geschichte sind mein Angebot für Sie! **Details:** Ihre Terminwahl, ihr gewählter Ort (Grotte oder Klassenzimmer) und ihre Gruppengröße (5 - 25 Pers.) Kostenvoranschlag | Meine Kurse werden passend für Jung und Alt gestaltet. | 15 € | Ki. 10 € + Objekt + Brände usw. | 2 h | Dekorbrand bei 820 Grad | spülmaschinenfest

ZNL Marco Till

Wissenswertes zwischen Blankenberg und Pottiga

Geschichte, Bergbau, Natur **Details:** Alte Papierfabrik Blankenberg, Issigauer Str. 22, 07366 Rosenthal am Rennsteig | 6 km | 5 h | mit Rast und Verpflegung (nicht im Preis enthalten) | Skg: mittelschwer | Unkostenbeitrag | Ki. frei

Wissenswertes zwischen Lemnitzhammer und Saaldorf

„Büffelstollen“ und „Spaniershammer“ **Details:** Lemnitzhammer, 07366 Rosenthal am Rennsteig | 5 h | Skg: mittelschwer | 5 km | mit Rast und Verpflegung (nicht im Preis enthalten) | Unkostenbeitrag | Ki. frei

Wissenswertes um Harra und Lemnitzhammer

Geschichte und Sagen **Details:** Baumschule Harra, Wiese gegenüber, 07366 Rosenthal am Rennsteig | 4 km | 5 h | mit Rast und Verpflegung (nicht im Preis enthalten) | Unkostenbeitrag | Ki. frei

ZNL Alexandra Triebel

Zwischen Schönwappenweg und Grenzmuseum

Unterwegs am Grünen Band zwischen Mödlareuth und Sonneberg. Auf verschiedenen Rundwanderungen entlang des Grünen Bandes zeige ich Ihnen grenzüberschreitend was aus der ehemaligen innerdeutschen Grenze geworden ist, welche Tiere und Pflanzen hier überleben konnten und welche regionalen Besonderheiten der jeweilige Abschnitt bietet. **Details:** 2 - 8 h | Skg: leicht - mittel | Routen, Termine und Preis auf Nachfrage | ab 2 Erw. bis Großgruppen möglich

Von Grünen Eseln und Grauen Affen

Entdecken Sie auf einer naturkundlichen Wanderung die Umgebung von Bad Lobenstein und erfahren Sie viel Wissenswertes und Interessantes zur Stadtgeschichte, dem Bergbau, berühmten Persönlichkeiten

und der Natur am Wegesrand. **Details:** Median Klinik, Am Kießling 1, 07356 Bad Lobenstein | 2 - 2,5 h | wechselnde Touren 4 - 8 km | Skg: leicht | 5 €

ZNL Hartmut Voigt

Spuren (einer verlorenen Heimat)

Es geht nicht ums Fährtenlesen, sondern um die Suche nach noch vorhandenen Spuren einer verloren-gegangenen Heimat für ca. 180 Menschen - die Einwohner des ehem. Dorfes Preßwitz, das 1938 im heute viertgrößten Stausee Deutschlands versank. **Details:** Kirche Bucha oder PP Staumauer Hohenwarte | 5 h | 8,2 km | Skg: mittelschwer | Hd: 230 m | 7 € | Ki. unter 14 Jahren: 0,01 €/cm Körperhöhe | 8 - 15 Pers.

Regenmännchen-Tour

Nicht nur für Kinder! Besuchen wir die „Regenmännchen“ (Feuersalamander) dort, wo sie zu Hause sind. Wir haben sie jedoch nicht unter Vertrag, können also nicht garantieren sie wirklich zu treffen. Bei Regenwetter haben wir aber gute Chancen! **Details:** PP am Spielplatz, 07338 Hohenwarte | 2 h | 4 km Rundwanderung | Skg: leicht - mittel | Hd: 150 m | 3 € | Ki. bis 14 Jahre 5 €, erste Begleitpers. frei | für 5 - 10 Ki.

ZNL Volker Vopel

Ornithologische und naturkundliche Wanderung

Auf Exkursion im „Land der Tausend Teiche“ - dem Dreba-Plöthener-Teichgebiet - können Sie charakteristische Tier- und Pflanzenarten kennen lernen. Die besondere Bedeutung der Region für den Amphibien- und Vogelschutz wird verdeutlicht. Gleichzeitig erfahren Sie Wichtiges zur Geschichte und Geologie des Gebietes. Eine Besichtigung der Naturschutz-Infostelle und des Pfahlhauses ist möglich. **Details:** PP an Naturschutz-Info, Hausteichstraße, 07907 Plöthen | 2,5 - 3 h | 6 km | Skg: leicht | Hd: 5 m | 5 € | Ki. frei | MTZ: 5 Erw.

ZNL Annett Wolfram

Start für alle Wanderungen: Familotel „Am Rennsteig“ Rezeption, Oßlaberg 6, 07343 Wurzbach

Frankenwaldstädtchen Wurzbach

Kleine und große Besucher sind eingeladen, die Stadt Wurzbach zu erkunden. Gemeinsam den bunten Turm von Wurzbach mit seinen Geschichten, Sagen und Legenden erleben, weiter zur spannenden Stadtwappensuche und dann bis zum Kleinod dem Stadtpark, der auch zum Verweilen einlädt, die Geschichte und Natur auf sich wirken lassen. **Details:** 2 km | Skg: leicht | Kinderwagen geeignet | 2 € | Ki. frei

Von Waldgeistern und Schieferkobolden inspiriert

Psst! Leise und flüsternde Weise gehen wir auf Reise. Eine märchenhafte Familienwanderung lässt uns auf den Pfaden der Waldgeister laufen. **Details:** 6 km | Skg: leicht | 5 € | Ki. 2 €

Auf Humboldt Spuren ...

Alexander von Humboldt (1769 - 1859) wurde inspiriert durch seine Streifzüge durch das Schiefergebirge für seine naturwissenschaftliche Arbeiten. In Wurzbach wurde ein interessanter Familienwanderweg angelegt, mit den Namen „Humboldt - Entdeckerpfad“. Hier wollen wir, geführt von 9 Stationen, die Wanderung zum Rennsteig aufnehmen. Besonderheiten der Natur werden wir entdecken und verstehen lernen. **Details:** 13,5 km | 200 m Aufstieg | 4,5 h | 5 € | Ki. 2 €

ZNL Marion Zapf

Start für alle Wanderungen: „An der Linde“ Dorfplatz, 07338 Weischwitz

Dem Imker über die Schulter blicken

„Willst du Gottes Wunder seh'n, musst du zu den Bienen geh'n“ - geführte Wanderung auf dem Bienen-Wandernetz mit Honig-Verkostung.

Wanderung rund um Weischwitz

Lernen Sie die Natur rund um Weischwitz in ihrer Schönheit und Vielfältigkeit näher kennen.

Biberwanderung

Biberspuren und Biber in ihrem natürlichen Lebensraum entdecken

Naturpark-Partner Meine E-Bike Tour

Geführte MTB/EMTB-Touren für Einsteiger und Könner. Gestartet wird ab Geschossweg 3, 07330 Probstzella-Arnshausen, wenn nicht anders angegeben.

DRACHENFELS

Entlang dem Lauf der Loquitz bis zur Mündung in die Saale und auf den Kammlagen hinauf zur Saalfelder Höhe. Dazwischen Aussichtspunkte wie Lohm-Turm, Rabenhügel und Drachenfels. **Details:** <https://meine-ebike-tour.de/drachenfels-tour/268/>

„schiefer“ PFAD

Tour in eine längst vergangene Zeit, als im Tal der Loquitz der Schiefer noch von Hand dem Berg abgerungen wurde. Spurensuche mit Bike in herrlicher Natur auf teils vergessenen Wegen mit neuen Perspektiven. **Details:** <https://meine-ebike-tour.de/schiefer-pfad-einfach/2616/>

GRENZERFAHRUNG

in die jüngere Vergangenheit des Naturparks. Mit dem Bike auf Spurensuche im ehemaligen Sperrgebiet und der früheren Grenzstadt Probstzella: Landesgrenze, Bauhaus, Grenzbahnhof. Grenzturm kann auf Wunsch von innen besichtigt werden. **Details:** <https://meine-ebike-tour.de/grenzerfahrung-einfach/2969>

GRENZLAND

3 x auf den Berg in das ehemalige Sperrgebiet der innerdeutschen Grenze um Probstzella und Gräfenthal bis nach Ober-Franken auf die Thüringer Warte. Zurück über Burg Lauenstein, Kneipp-Becken, Confiserie Lauenstein und Grenzturm. **Details:** <https://meine-ebike-tour.de/grenzland/6110/>

ACHT BLICKWINKEL

Rund um eine völlig bedeutungslose Bergkuppe. Dabei geht es 3 x aus dem Tal bis hinauf auf die Kammlagen und zurück ins Tal, um jedes Mal eine neue Perspektive zu erhalten. Fernsichten und Ausblick zum Stausee Hohenwarte und auf die Saalfelder Höhe. **Details:** <https://meine-ebike-tour.de/8-blickwinkel/6115/>

KRAFTFLUSS

Entdecke die Infrastruktur für Stromerzeugung aus Wasserkraft am Hohenwarte Stausee. Infos gepaart mit beeindruckenden Aussichten von den Kammlagen und idyllischem Rollen entlang des Flusslaufes der Saale bis zur Mündung der Loquitz. **Details:** <https://meine-ebike-tour.de/kraftfluss/6118/>

FÜNF WASSER

entlang der Flussläufe von Loquitz, Sormitz, Ilm- und Lothra-Bach und Saale. Idyllische Täler, abgelegene Waldwege und wunderbar gelegener Stausee. Einfach genießen und entspannen. **Details:** <https://meine-ebike-tour.de/fuenf-wasser/30>

BLAUES GOLD

Auf anspruchsvollen Wegen in ein bis zu 450 Jahre altes Schiefer-Bergbau-Gebiet, welches heute teilweise ein Naturschutzgebiet ist. Entdecke Jahrhunderte alte Spuren der Vergangenheit in beeindruckender Naturlandschaft. **Details:** <https://meine-ebike-tour.de/blaus-gluck/6122/>

Ihr Kontakt zu Veranstaltenden: ZNL, Naturpark-Partner & -Freunde



Naturpark-Haus und -Verwaltung mit NaturPark-Welten | Wurzbacher Str. 16 | 07338 Leutenberg | 0361 573925090 | naturpark.schiefergebirge@nnl.thueringen.de | www.thueringer-schiefergebirge-obere-saale.de

ZNL Klaus Gädtke | kgp.0167@gmail.com

ZNL Yvonne Gerlach | 0173 8658389 (WhatsApp/SMS) | isy_g@web.de

ZNL Birgit Grote | 036640 22605 | birgit-grote@freenet.de

ZNL Dorit Gropp | 036736 22353 | dorit@gropp.info

ZNL Ilona Herden | 036483 70182 | ilona.herden@naturkreativ.net | www.naturkreativ.net

ZNL Kerstin Höbelt | 0173 3626366 | wandern.zck@gmail.com

ZNL Iris Klug | 0176 21214615 (SMS) | i-klug@gmx.de

ZNL Roswitha Leber | 036734 22268 | 0172 6366001 | leber@t-online.de

ZNL Gabi Mewes | 036651 30811 | tischlerei.mewes@web.de | www.holz-enttäuscht-nie.de

ZNL Gesine Müller | 0176 22557871 | 0155 62367419 | WhatsApp-Kanal: Kräutersine's Kräuterwerkstatt | info@kraeutersine.info | www.Kraeutersine.info

ZNL Sandy Rechlin | 0179 1221932 | sandy@gefuehlsfee.de | www.gefuehlsfee.de

ZNL Bettina Thieme | 0172 6338025 | Bettina.Thieme@t-online.de | www.thieme-design.de

ZNL Marco Till | 036642 23681 (nach 18 Uhr)

ZNL Alexandra Triebel | 0173 3543128 (WhatsApp/SMS) | naturfuehrer@freenet.de

ZNL Hartmut Voigt | 036733 232437 | 0174 4967787 | bhvgt@gmx.net

ZNL Volker Vopel | 03663 401133 | Volker.Vopel@gmx.de

ZNL Annett Wolfram | 0174 8383723

ZNL Marion Zapf | 03671 513649 | 0170 6707019 | marion.zapf@lindenbachhof.de

Naturpark-Partner

Christopherushof | Diakoniestiftung Weimar Bad Lobenstein gGmbH, Werkstätten Altengesees, Altengesees 29, 07368 Remptendorf | 036643 304230

Fahrgastschiffahrt Hohenwarte GmbH, An der Sperrmauer 1, 07338 Hohenwarte | 0170 2070025 | info@fahrgastschiffahrt-hohenwarte.de | www.fahrgastschiffahrt-hohenwarte.de

Karolinenhof, Familie Hoh, Karolinenfeld 11, 07368 Remptendorf | 036640 22785 | www.Karolinenhof-Hoh.de

Meine E-Bike Tour | 03673 1234656 | info@meine-ebike-tour.de | www.meine-ebike-tour.de

Technisches Denkmal „Historischer Schieferbergbau Lehesten“ | Staatsbruch 17 | 07349 Lehesten | 036653 26270 | www.schiefer-denkmal-lehesten.de

Waldhotel-Restaurant Mellestollen, Wittmannsge-reuther Str. 105, 07318 Saalfeld | 03671 8200 | info@mellestollen.de | www.mellestollen.de

Ziegenhof im Saaletal, Neumannshof 2, 07389 Gössitz | 0176 56190219 | 0174 9083022 | Facebook: Ziegenhof im Saaletal

Naturpark-Freunde

BUND, LV Thüringen e.V., Projektleitung Grünes Band, Karin Kowol, Trommsdorffstraße 5, 99084 Erfurt | 0361 5550313 | k.kowol@bund-thueringen.de | www.bund-thueringen.de/termine

Fotoschule Horn, Emilienstraße 11, 99817 Eisenach | 0162 3640173 | www.photoschule.com/anmeldung

Saalfelder Feengrotten | 03671 55040 | kundenservice@feengrotten.de

Stadt Leutenberg | 036734 2310 | info@leutenberg.de | www.leutenberg.de | www.schiefergebirgstrophy.de

Stadt Wurzbach | 036652 3040 | www.wurzbach.de

Stiftung Naturschutz Thüringen | 0172 2367948 | veranstaltung@stiftung-naturschutz-thueringen.de | www.stiftung-naturschutz-thueringen.de

Schlossparkverein Ebersdorf, Postgasse 2, 07929 Saalburg-Ebersdorf | 036651 30755 | 0170 3108162 | schlossparkverein-ebersdorf@web.de

Tourist-Info Plothen | 0160 3440784 | touristinfo-plothen@gmail.com | www.land-der-tausend-teiche.de

Volkshochschule SOK | 03663 4248282

Wisentahalle Schleiz, An d. Wisentahalle 1, 07907 Schleiz | 03663 4610

NaturParkWelten mit Naturpark-Haus

Unsere Schatzkammer im Grünen

Rasten Sie im kühlen Schatten unter Bäumen, während Ihre Kinder den Wasser- und Baumspielplatz erobern!

Durchstreifen Sie Garten-, Wiesen-, Wald- und Wasserwelten und lernen Sie dabei spielerisch Lebensräume und Lebensformen im Naturpark kennen. Gut informiert? Dann knacken Sie anschließend gemeinsam die Schatztruhe im Weidentunnel!

Foto: Naturparkverwaltung

Öffnungszeiten

Naturpark-Haus
mit drei Ausstellungsbereichen
ist barrierefrei zugänglich.

Mo – Do 08 – 16 Uhr
Fr 08 – 13 Uhr
von Mai bis September
So 14 – 18 Uhr

NaturParkWelten
immer geöffnet



Foto: Naturparkverwaltung

Foto: Beate Graumann

Echte funkelnde Schätze und lebende Feuersalamander erwarten Sie im Naturpark-Haus. Treten Sie ein und erleben Sie die Vielfalt der Landschaften und Möglichkeiten, die der Naturpark Thüringer Schiefergebirge/Obere Saale und der Geopark Schieferland für Sie zu bieten haben. Erkunden Sie das spannende Abenteuer Erdgeschichte und lassen Sie sich von den bizarren Formen und schillernden Farben unserer Mineraliensammlung beeindrucken.



Foto: Florian Trylowski



Gemeinsam im Naturpark

Unser Naturpark ist fast 83.000 ha groß und umfasst fünf sehr abwechslungsreiche Landschaften. So vielfältig wie die Landschaften sind auch die Menschen, die hier leben und arbeiten. Und viele von ihnen packen mit an, um die Region nachhaltig voranzubringen. Ganz im Sinne des Naturpark-Mottos: „Mensch und Natur gehören zusammen“.

Die Naturpark-Verwaltung nimmt darin häufig die Rolle der Initiatorin, Moderatorin oder Koordinatorin ein. Als Mitarbeitende unterstützen wir nun seit 35 Jahren Ziele und Projekte aus der Region in den vier Aufgabenbereichen: Schutz, Erholung, Bildung und Entwicklung. Diese greifen wie Zahnräder ineinander und ergänzen sich gegenseitig. Immer arbeiten wir dafür mit Engagierten vor Ort zusammen und binden die Öffentlichkeit mit ein. Wir beraten, vernetzen und helfen bei der Finanzierung nachhaltiger Ideen.

Als Naturpark tragen wir so aktiv zur Umsetzung der 17 UN-Nachhaltigkeitsziele bei!

**Mehr zu den
Zielen erfahren
Sie hier:**



Schutz – Erholung – Bildung – Entwicklung



Foto: Peter Rudolph

Naturschutz & Landschaftspflege

Zusammen machen wir unsere Natur, Landschaft und Kultur durch Bildung erlebbar und vermitteln Handlungskompetenzen für eine enkeltaugliche Zukunft des Naturparks.



Foto: Cochen

Erholung & nachhaltiger Tourismus

Wir schaffen zusammen naturverträgliche Erholungsmöglichkeiten und unterstützen eine nachhaltige, regionstypische touristische Entwicklung.



Foto: Julia von Thaler

Nachhaltige Regionalentwicklung

Wir unterstützen gemeinschaftlich eine nachhaltige Landnutzung, Wertschöpfung und Entwicklung und stärken die regionale Identität, Heimatverbundenheit und Lebensqualität.



Foto: Esraa

Bildung für nachhaltige Entwicklung (BNE)

Wir erhalten und entwickeln gemeinsam unsere Natur- und Kulturlandschaften in ihrer Vielfalt und Schönheit. Damit schützen wir unsere biologische Vielfalt, unsere Ressourcen und das weltweite Klima.

Unsere Naturpark-Landschaften

Naturpark
Thüringer Schiefergebirge
Obere Saale



- URSPRUNG DES BLAUEN GOLDES
- OBERLAND MIT BESTEN AUSSICHTEN
- BLAUES BAND UND THÜRINGER MEER
- ZWISCHEN RENNSTEIG UND GRÜNEM BAND
- THÜRINGER LAND DER TAUSEND TEICHE

Nehmen Sie sich Zeit für Natur!

Wir nehmen Sie auch 2026 mit auf eine unvergessliche Reise durch unseren Naturpark. Die 215 Veranstaltungen und 44 weiteren Naturpark-Erlebnisse im Kalender versprechen ein außerordentlich buntes Jahresprogramm. Da ist für jede und jeden etwas dabei!

Immer aktuell – unser Veranstaltungskalender im Internet

Scannen Sie den QR-Code oder
besuchen Sie unsere Webseite:

www.thueringer-schiefergebirge-obere-saale.de



Herausgeber:

Naturpark Thüringer Schiefergebirge/Obere Saale
Wurbbacher Straße 16, 07338 Leutenberg
Telefon: 0361 573925090
E-Mail: naturpark.schiefergebirge@nnl.thueringen.de
www.thueringer-schiefergebirge-obere-saale.de



Inhalt: Naturparkverwaltung & Veranstaltende

Titelbild: M. Leipold

Satz, Layout & Druck: Regina Fiebig – medium2d (Saalfeld)

Stand: Februar 2026

1. Auflage 5.000 Exemplare

